

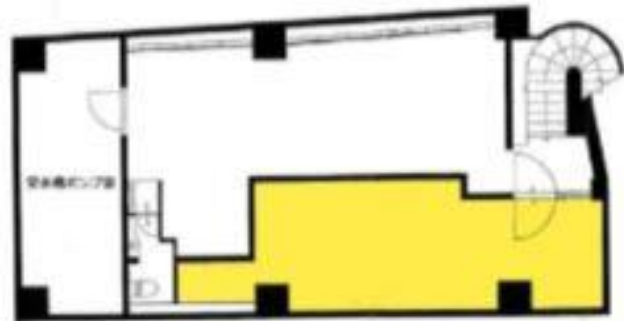
貸店舗・貸事務所（定期借家契約）



東京メトロ丸ノ内線	淡路町 駅	徒歩	4分
東京メトロ千代田線	新御茶ノ水 駅	徒歩	4分
都営新宿線	小川町 駅	徒歩	4分

おすすめポイント

- 24時間利用可
- 複数路線利用可
- 再契約料なし 償却なし
- 契約期間応相談
- 天井高 3,880mm



※図面と現況に相違がある場合は現況を優先します。

建物名	神田錦町ビル		
フロア	B1階 1号室		
賃貸条件	賃料	134,400 円 (税別)	
	共益費	0 円 (税別)	
	保証金	12ヶ月	礼金 0ヶ月
所在地	東京都千代田区神田錦町3-14-3		
構造	鉄筋コンクリー造地下1階付地上6階建		
面積	27.77 m ² (8.40 坪)		
築年月	1990年4月	契約期間	相談
更新料	0ヶ月	償却	0ヶ月
引渡時期	相談	現況	空
設備	機械警備、光ファイバー (MDFまで)		
備考	<ul style="list-style-type: none"> ■保証会社加入した場合は、保証金相談可 ■スケルトン渡し 		

※賃料、共益費に別途消費税がかかります。



東京都知事免許 (1) 第100446号

株式会社クロス

〒170-0013 東京都豊島区東池袋2-62-8

TEL 03-3518-9927 FAX 03-3518-9928

e-mail:info@cross-x.jp

取引形態	媒介	A D	
手数料	貸主	借主	100%
	元付	客付	100%

客付業者様
内見の際は事前に 連絡をお願いします。