

【貸事務所】

るびすビル

【所在地】東京都千代田区神田三崎町2-21-11 【交通】

JR中央線・総武線  
都営三田線

「水道橋」駅 徒歩2分  
「水道橋」駅 徒歩3分

■賃貸条件

- 区画 2階 201号室
- 面積 19.83㎡ (6坪)
- 賃料 59,400 円 (税込)
- 共益費 1,528 円 (税込)
- 保証金 3ヶ月 ■礼金 1ヶ月
- 契約期間 2年 (普通借家契約)
- 更新料 新賃料1.25ヶ月 ■償却 1ヶ月
- 現況 空室 ■引渡時期 即可

■CHECK POINT

- 複数路線利用可
- 人通り多い駅近物件
- 起業向けコンパクトオフィス

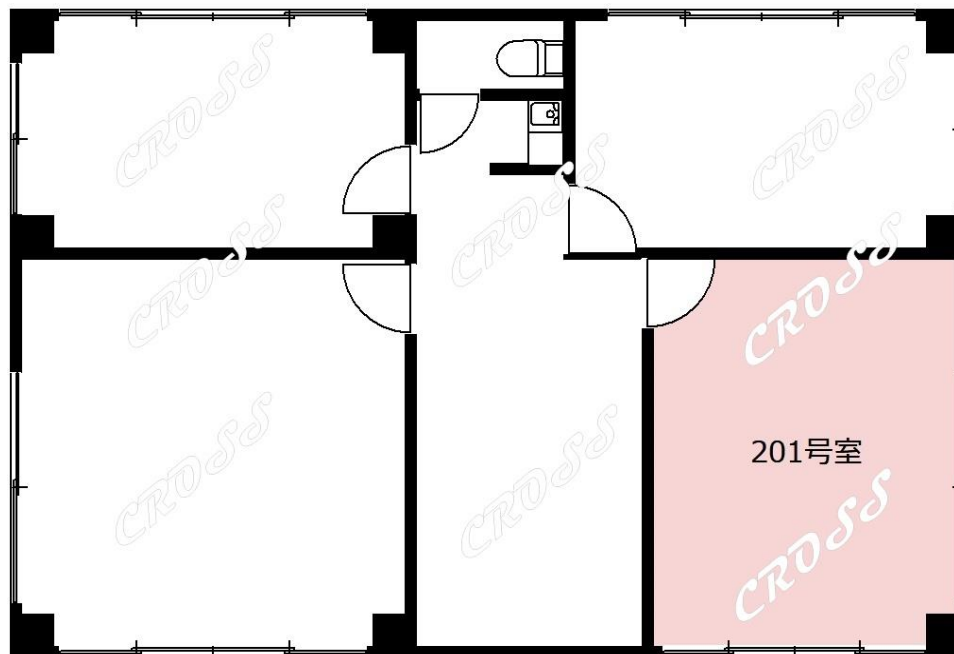


■物件概要

- 構造・規模 鉄筋コンクリート造地下1階地上6階建
- 竣工 1968年
- 設備 個別空調 シャワートイレ (共用)  
給湯室 (共用) 光回線 (MDF迄設置済)

■備考

- 要：連帯保証人
- 解約予告：3ヶ月前
- 1994年8月大規模修繕工事済



※図面と現況に相違がある場合は現況を優先します。



東京都知事 (2) 第100446号

株式会社クロス

〒170-0013 東京都豊島区東池袋2-62-8

TEL:03-3518-9927 FAX:03-3518-9928

Mail: info@cross-x.jp

取引形態：媒介

手数料：借主100% 客付100%

内見方法：事前連絡