

【貸事務所】

松岡渋谷ビル

【所在地】

東京都渋谷区渋谷1-17-8

【交通】

JR山手線 「渋谷」駅 徒歩5分
 東京メトロ銀座線 「表参道」駅 徒歩11分
 東京メトロ千代田線 「明治神宮前」駅 徒歩11分

賃貸条件

- 区画 3F
 - 面積 228.15㎡ (69.01坪)
 - 賃料 1,932,280 円 (税別)
 - 共益費 207,030 円 (税別)
 - 敷金 10ヶ月 ■礼金 なし
 - 契約期間 5年 (定期借家契約)
 - 再契約料 新賃料1ヶ月 ■償却 なし
 - 現況 空室 ■引渡時期 即時
- ※賃料、共益費等に別途消費税が加算されます。

CHECK POINT

- 24時間利用可
- 複数路線利用可
- 新耐震基準建物
- 5年契約 (再契約可)

物件概要

- 構造・規模 鉄骨造地上7階建
- 竣工 2000年12月
- 設備 エレベーター 個別空調 光ケーブル
男女別トイレ (ウォシュレット付)

備考



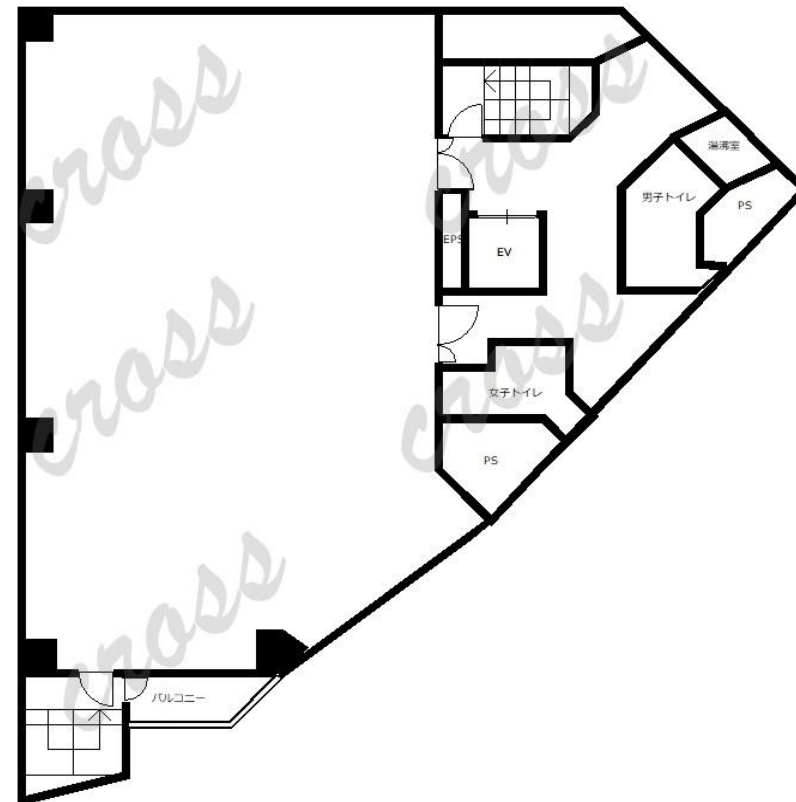
定期借家



24時間利用可



駅徒歩5分以内



※図面と現況に相違がある場合は現況を優先します。



東京都知事 (1) 第100446号

株式会社クロス

〒170-0013 東京都豊島区東池袋2-62-8

TEL:03-3518-9927 FAX:03-3518-9928

Mail: info@cross-x.jp

取引形態：媒介

手数料：借主100% 客付100%

内見方法：事前連絡