

【貸事務所】

興亜第一ビル

【所在地】東京都千代田区神田東松下町19

【交通】

都営新宿線  
JR山手線・中央線・京浜東北線  
東京メトロ日比谷線

「岩本町」駅 徒歩2分  
「神田」駅 徒歩5分  
「秋葉原」駅 徒歩5分

### 賃貸条件

- 区画 3階
  - 面積 46.28㎡ (14坪)
  - 賃料 126,000 円
  - 共益費 14,000
  - 保証金 6ヶ月 ■礼金 なし
  - 契約期間 2年 (普通借家契約)
  - 更新料 なし ■償却 1ヶ月
  - 現況 空室 ■引渡時期 即時
- ※賃料、共益費等に別途消費税が加算されます。

### CHECK POINT

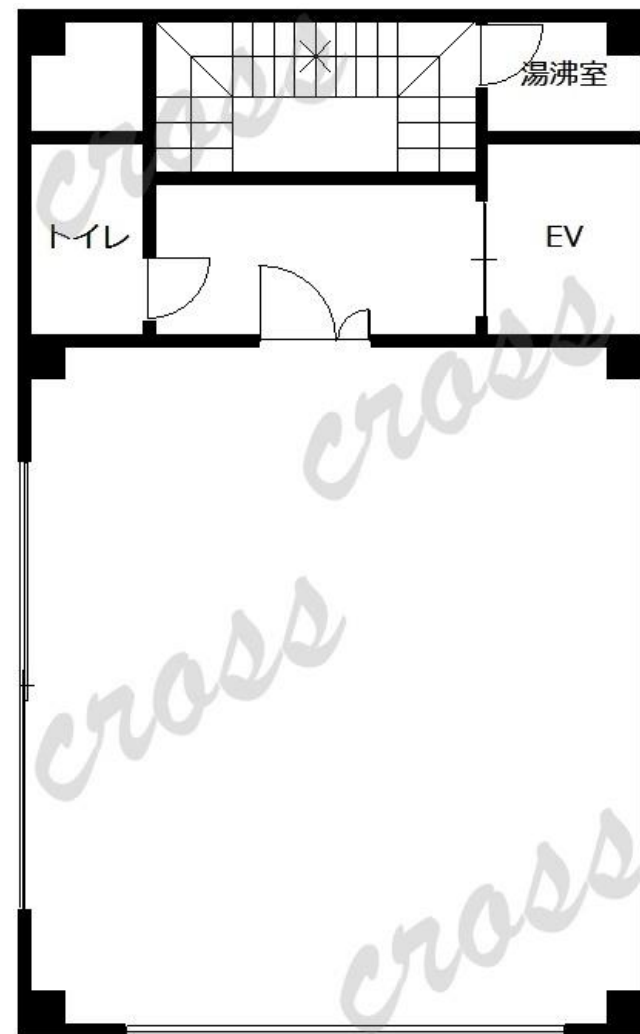
- 更新料なし
- 複数路線利用可
- 使い易い間取り

### 物件概要

- 構造・規模 鉄筋コンクリート造地下1階地上6階塔屋2階建
- 竣工 1967年1月
- 設備 トイレ 個別空調 光ファイバー

### 備考

- エントランス開閉時間  
平日6:30~22:00 土曜8:00~18:00 日祝：閉館
- 共用部分 毎日清掃



※図面と現況に相違がある場合は現況を優先します。



東京都知事 (1) 第100446号

株式会社クロス

〒170-0013 東京都豊島区東池袋2-62-8

TEL:03-3518-9927 FAX:03-3518-9928

Mail: info@cross-x.jp

取引形態：媒介

手数料：借主100% 客付100%

内見方法：事前連絡