

【貸店舗】

神田荒木ビル

【所在地】東京都千代田区神田須田町1-14-6 【交通】

東京メトロ丸ノ内線
都営新宿線
東京メトロ銀座線

「淡路町」駅 徒歩3分
「小川町」駅 徒歩3分
「神田」駅 徒歩3分

【貸事務所】

■賃貸条件

- 区画 1階
- 面積 74.21㎡ (22.45坪)
- 賃料 617,375 円 (税込)
- 共益費 0 円 (税込)
- 保証金 10ヶ月 ■礼金 1ヶ月
- 契約期間 3年 (定期借家契約)
- 再契約料 新賃料1ヶ月 ■償却 2ヶ月
- 現況 空室 ■引渡時期 即時

■CHECK POINT

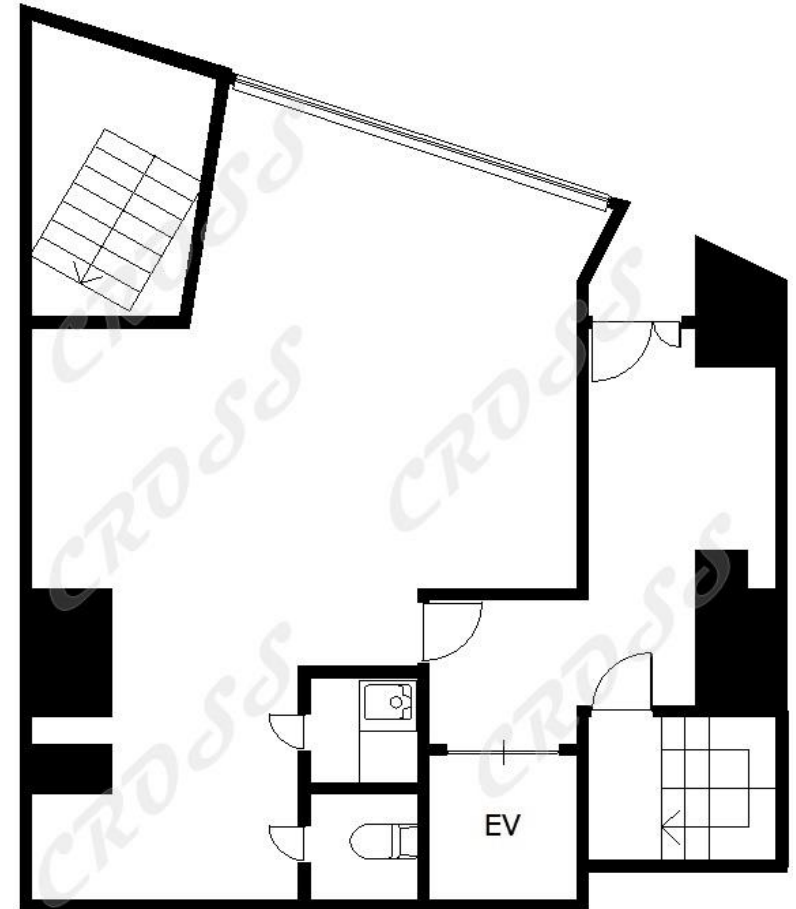
- 靖国通り沿いの好立地
- 視認性抜群
- 複数路線利用可
- 定期借家契約 (再契約可)
- 物販・サービス店舗可 (飲食店不可)

■物件概要

- 構造・規模 鉄骨鉄筋コンクリート造地上10階建
- 竣工 1982年3月
- 設備 トイレ 給湯室 個別空調
LED照明 光回線館内引込済

■備考

- 清掃費用：月額15,400円 (税込)
- 貸主指定の保証会社加入必須
- 使用時間6時～23時 (時間外使用不可)
- エントランス：月～土6:00～19:00
日祝日時間外はテンキーにて入室可
- 引渡し状態：事務所使用



※図面と現況に相違がある場合は現況を優先します。



株式会社クロス

東京都知事 (2) 第100446号

(公社)全日本不動産協会会員 (公社)不動産保証協会会員 Mail:info@cross-x.jp

〒170-0013 東京都豊島区東池袋2-62-8

TEL:03-3518-9927 FAX:03-3518-9928

■取引態様：媒介

■手数料：借主100% 客付100%

■内見方法：事前連絡