

【貸事務所】 サンパーク高田馬場マンション【所在地】 東京都新宿区高田馬場1-4-21 【交通】

東京メトロ東西線 「高田馬場」駅 徒歩4分
JR山手線 「高田馬場」駅 徒歩8分
西武新宿線 「高田馬場」駅 徒歩8分

■賃貸条件

■区画 1階 107号室
■面積 66.11㎡ (20坪)
■賃料 264,000 円 (税込)
■共益費 0 円 (税込)
■保証金 6ヶ月 ■礼金 なし
■契約期間 2年 (普通借家契約)
■更新料 備考参照 ■償却 備考参照
■現況 賃貸中 ■引渡時期 2024年8月

■CHECK POINT

■24時間利用可
■複数路線利用可
■管理体制良好
■明治通り沿い好立地

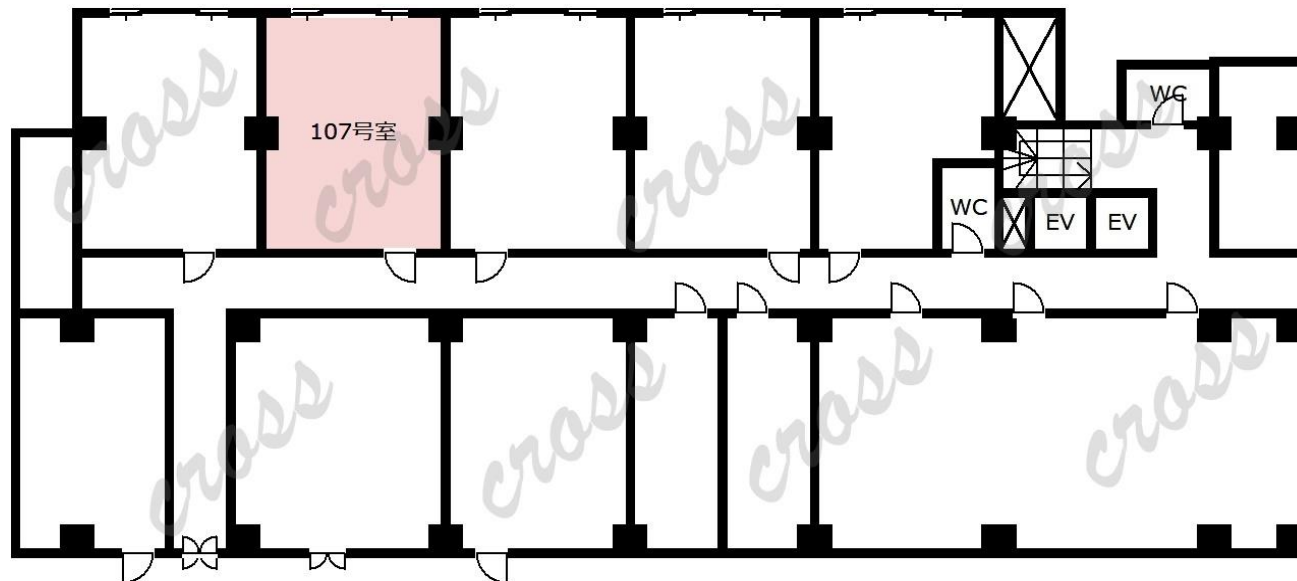


■物件概要

■構造・規模 鉄骨鉄筋コンクリート造地下2階地上13階建
■竣工 1982年10月
■設備 エレベーター (2基) 個別空調
男女別トイレ (共用) 光ケーブル対応
管理人常駐 宅配ボックス 室内LED照明
オートロック式エントランス

■備考

■償却：2年未満の解約で20%,2年以上10%,6年以上なし
■解約予告3ヶ月前



※図面と現況に相違がある場合は現況を優先します。



東京都知事 (2) 第100446号

〒170-0013 東京都豊島区東池袋2-62-8

取引形態：媒介

TEL:03-3518-9927 FAX:03-3518-9928

手数料：借主100% 客付100%

株式会社クロス

Mail: info@cross-x.jp

内見方法：事前連絡