

【貸事務所】 TATE神田ビル 【所在地】東京都千代田区神田司町2-17-17 【交通】

東京メトロ丸ノ内線 「淡路町」駅 徒歩2分
都営新宿線 「小川町」駅 徒歩2分
東京メトロ千代田線 「新御茶ノ水」駅 徒歩2分

賃貸条件

- 区画 3階
 - 面積 76.69㎡ (23.2坪)
 - 賃料 232,000 円 (税別)
 - 共益費 46,400 円 (税別)
 - 保証金 8ヶ月 ■礼金 なし
 - 契約期間 2年 (定期借家契約)
 - 再契約料 ■償却 なし
 - 現況 賃貸中 ■引渡時期 2021年2月
- ※賃料、共益費、償却等に別途消費税が加算されます。

物件概要

- 構造・規模 鉄筋コンクリート造地上6階建
- 竣工 1980年4月
- 設備 エレベーター トイレ 個別空調
給湯室 光ファイバー (MDFまで)
機械警備

備考

- 貸室面積には、EVホール・トイレ・給湯室の面積が含まれます。
 - エントランス開放時間：平日8：00～21：00
土日祝Close
- ※上記時間帯以外はカードキー利用により24時間入退館可能
- 契約の際には、SFビルサポート(株)と保証委託契約を締結していただきます。
- ※保証委託料：賃料・共益費・固定費(看板料・駐車場料金等)・消費税含1ヶ月分(2年間)
- ※与信状況によって保証金額が変動する場合がございます。
また、保証システムをご利用いただかない場合、保証金は賃料の12ヶ月分となります。

CHECK POINT

- 24時間利用可
- 複数路線利用可
- 定期借家契約2年(再契約可)
- 再契約料なし 償却なし
- 使い易い間取り



定期借家



駅近



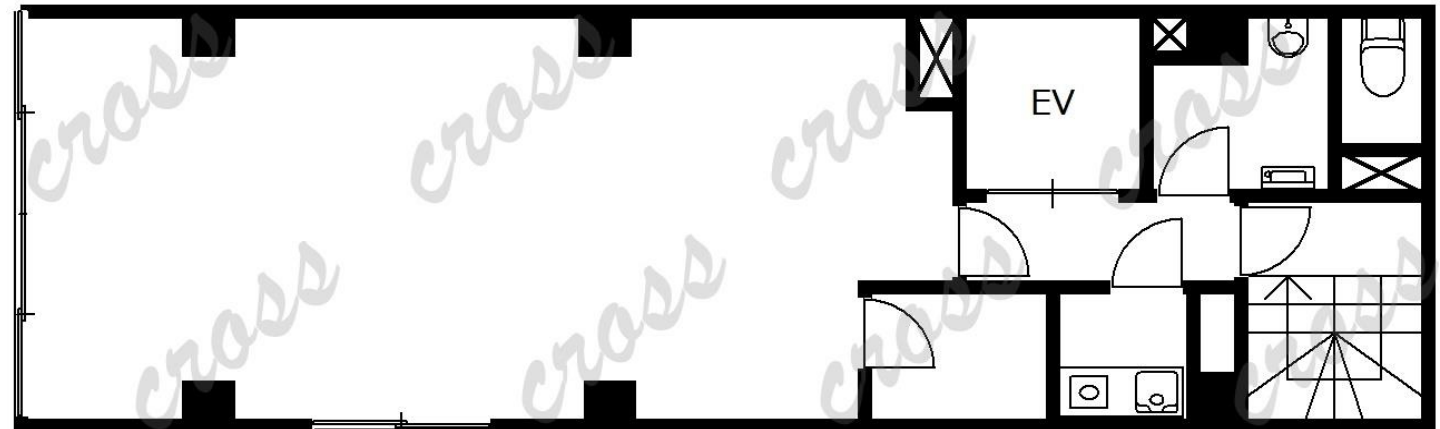
2階以上



陽当良好



オートロック



※図面と現況に相違がある場合は現況を優先します。



東京都知事(1)第100446号

株式会社クロス

〒170-0013 東京都豊島区東池袋2-62-8

TEL:03-3518-9927 FAX:03-3518-9928

Mail: info@cross-x.jp

取引形態：媒介

手数料：借主100% 客付100%

内見方法：事前連絡