

【貸店舗】 近代グループBLD.11号館【所在地】 東京都豊島区東池袋1-22-13

【交通】 JR山手線・埼京線
東京メトロ有楽町線・丸ノ内線
西武池袋線・東武東上線

「池袋」駅 徒歩4分
「池袋」駅 徒歩4分
「池袋」駅 徒歩4分

賃貸条件

- 区画 B1階
- 面積 124.76㎡ (37.74坪)
- 賃料 1,037,850 円 (税込)
- 共益費 145,299 円 (税込)
- 保証金 12ヶ月 ■礼金 1ヶ月
- 契約期間 3年 (定期借家契約)
- 更契約料 ■償却 20%
- 現況 空室 ■引渡時期 即可

CHECK POINT

- 定期借家契約3年 (再契約相談可)
- 複数路線利用可
- 業種応相談
- サンシャイン60通り近く 人通り多い



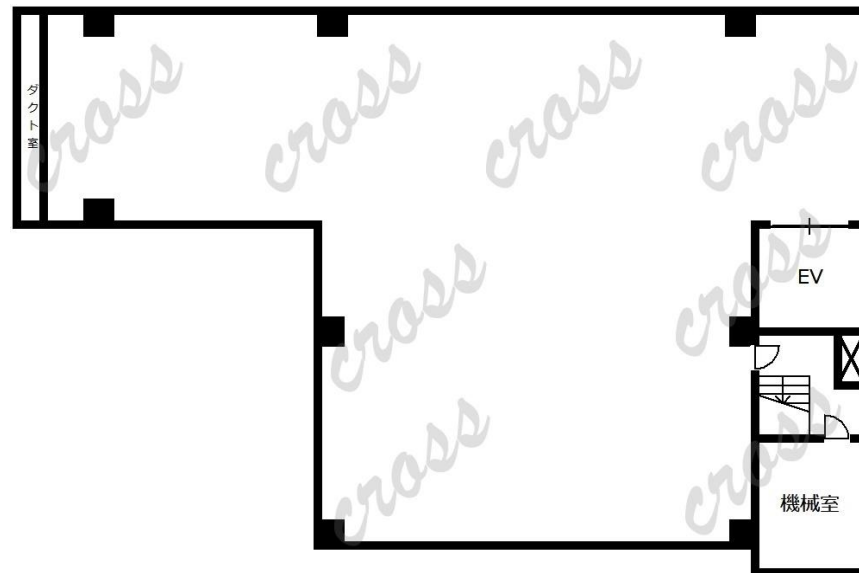
物件概要

- 構造・規模 鉄骨造地下1階地上6階建
- 竣工 2011年2月
- 設備 エレベーター 天井高：約3,460mm



備考

- スケルトン渡し
- 再契約相談可
- 貸主指定の保証会社加入必須
- 看板料：月額44,000円 (税込)



※図面と現況に相違がある場合は現況を優先します。



東京都知事 (1) 第100446号

株式会社クロス

〒170-0013 東京都豊島区東池袋2-62-8

TEL:03-3518-9927 FAX:03-3518-9928

Mail: info@cross-x.jp

取引形態：媒介

手数料：借主100% 客付100%

内見方法：事前連絡