

【貸事務所】

新陽ビル

【所在地】 東京都新宿区高田馬場2-14-2 【交通】

東京メトロ東西線
JR山手線
西武新宿線

「高田馬場」駅 徒歩1分
「高田馬場」駅 徒歩4分
「高田馬場」駅 徒歩4分

賃貸条件

- 区画 11階 1102号室
- 面積 62.8㎡ (19坪)
- 賃料 271,700 円 (税込)
- 共益費 0 円 (税込)
- 保証金 6ヶ月 ■礼金 なし
- 契約期間 2年 (普通借家契約)
- 更新料 なし ■償却 備考参照
- 現況 賃貸中 ■引渡時期 2021年7月

CHECK POINT

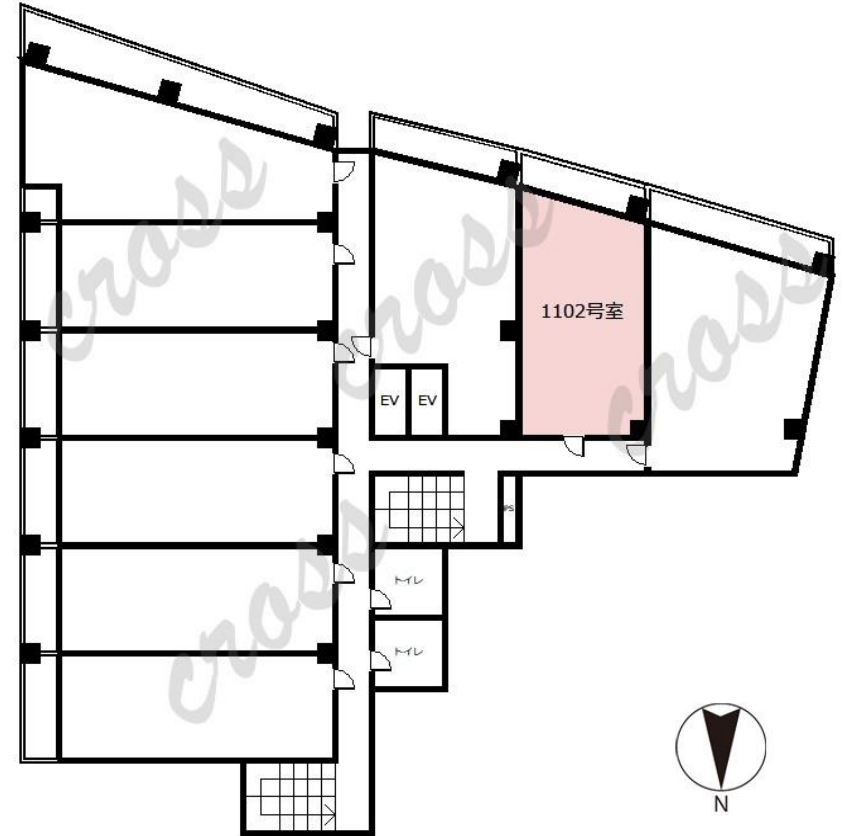
- 24時間利用可
- 複数路線利用可
- 管理体制良好
- 更新料なし
- ビル内に貸会議室あり (有償)

物件概要

- 構造・規模 鉄骨鉄筋コンクリート造地下1階地上11階建
- 竣工 1972年9月
- 設備 エレベーター (2基) 個別空調
男女別トイレ (共用) 光回線対応
管理人常駐 喫煙ルーム (B1F共用部)
機械警備

備考

- 償却：2年未満の解約で20%,2年以上10%,6年以上なし
- ごみ処理料：月額2,750円 (税込)
- 機械警備：加入任意 (月額4,400円 (税込))
- 防火対称物点検費用：13,200円 (税込) 年1回実施
- 管理会社による各階共用部トイレ・廊下清掃実施 (月～土)
- 貸会議室：半日：5,500円、1日：11,000円 (各税込)
- 解約予告：3ヶ月前
- 駐車場：月額44,000円 (税込) ※要空確認



※図面と現況に相違がある場合は現況を優先します。



東京都知事 (1) 第100446号

株式会社クロス

〒170-0013 東京都豊島区東池袋2-62-8

TEL:03-3518-9927 FAX:03-3518-9928

Mail: info@cross-x.jp

取引形態：媒介

手数料：借主100% 客付100%

内見方法：事前連絡