

【貸事務所】高田馬場ファミリービル【所在地】東京都新宿区高田馬場3-13-3 【交通】

JR山手線 「高田馬場」駅 徒歩8分
東京メトロ東西線 「高田馬場」駅 徒歩8分
西武新宿線 「高田馬場」駅 徒歩8分

賃貸条件

- 区画 2階 202号室
- 面積 50.84㎡ (15.38坪)
- 賃料 275,000 円 (税込)
- 共益費 0 円 (税込)
- 敷金 4ヶ月 ■礼金 なし
- 契約期間 2年 (普通借家契約)
- 更新料 新賃料1ヶ月 ■償却 1ヶ月
- 現況 空室 ■引渡時期 即可

CHECK POINT

- 24時間利用可
- 複数路線利用可
- 早稲田通り沿い好立地
- 水廻り改修済

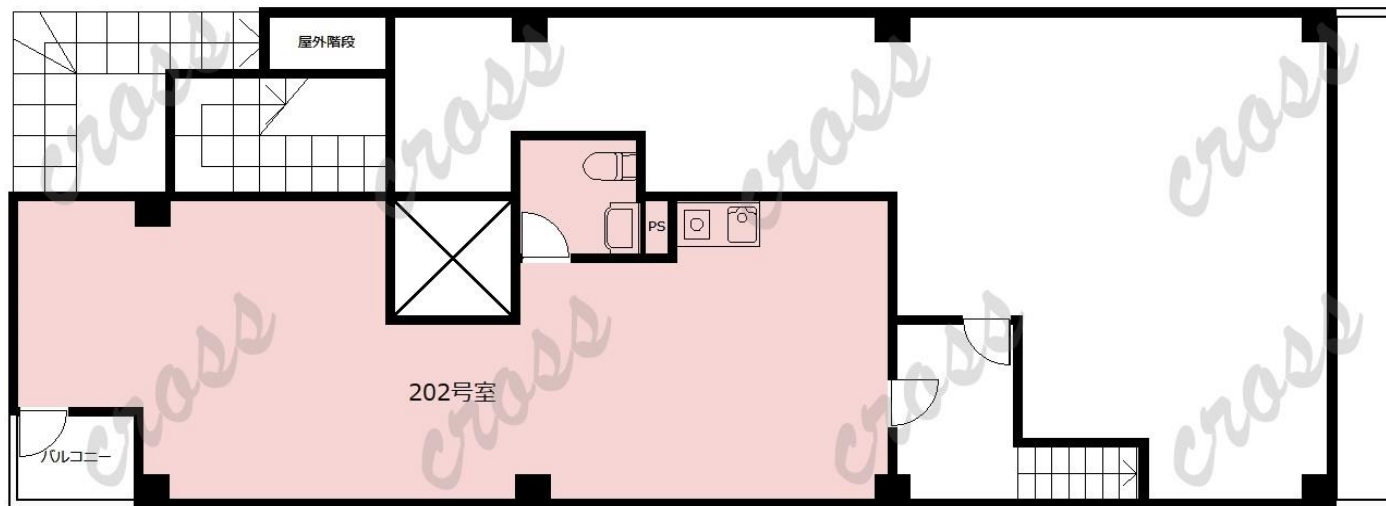


物件概要

- 構造・規模 鉄筋コンクリート造地下1階地上6階建
- 竣工 1984年11月
- 設備 エレベーター トイレ 流し台 個別空調

備考

- 貸主指定の保証会社加入必須
- 貸主指定の火災保険加入必須
- 解約予告3ヶ月前



※図面と現況に相違がある場合は現況を優先します。



東京都知事 (1) 第100446号

株式会社クロス

〒170-0013 東京都豊島区東池袋2-62-8

TEL:03-3518-9927 FAX:03-3518-9928

Mail: info@cross-x.jp

取引形態：媒介

手数料：借主100% 客付100%

内見方法：事前連絡