

【貸事務所】新陽ビル（高田馬場）【所在地】東京都新宿区高田馬場2-14-2 【交通】

東京メトロ東西線
JR山手線
西武新宿線
「高田馬場」駅 徒歩1分
「高田馬場」駅 徒歩4分
「高田馬場」駅 徒歩4分

■賃貸条件

■区画	10階 1003号室
■面積	76.03㎡ (23坪)
■賃料	328,900 円 (税込)
■共益費	0 円 (税込)
■保証金	6ヶ月 ■礼金 なし
■契約期間	2年 (普通借家契約)
■更新料	なし ■償却 備考参照
■現況	賃貸中 ■引渡時期 2024年11月

■CHECK POINT

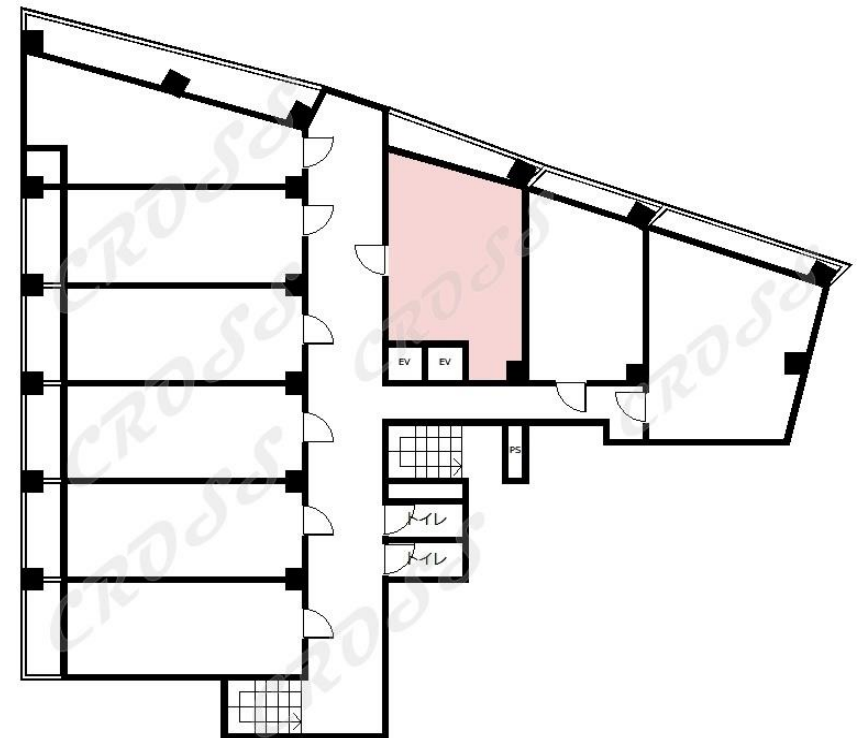
- 24時間利用可
- 複数路線利用可
- 管理体制良好
- 更新料なし
- 早稲田通り沿いの好立地

■物件概要

- 構造・規模 鉄骨鉄筋コンクリート造地下1階地上11階建
- 竣工 1972年9月
- 設備 エレベーター (2基) 個別空調 (2台)
男女別ウォシュレット付トイレ (共用)
管理人常駐 喫煙ルーム (B1F共用部)
機械警備 室内LED照明 光ケーブル対応

■備考

- 償却：2年未満の解約で20%,2年以上10%,6年以上なし
- ごみ処理料：月額2,750円 (税込)
- 機械警備：加入任意 (月額4,400円 (税込))
- 防火対称物点検費用：13,200円 (税込) 年1回実施
- 管理会社による各階共用部トイレ・廊下清掃実施 (月～土)
- 解約予告：3ヶ月前
- 貸主指定の保証会社加入必須
初回保証委託料：月額賃料等1ヶ月分



※図面と現況に相違がある場合は現況を優先します。



株式会社クロス

東京都知事 (2) 第100446号

(公社)全日本不動産協会会員 (公社)不動産保証協会会員 Mail:info@cross-x.jp

〒170-0013 東京都豊島区東池袋2-62-8

TEL:03-3518-9927 FAX:03-3518-9928

■取引態様：媒介

■手数料：借主100% 客付100%

■内見方法：事前連絡