

【貸店舗】

ATビル

【所在地】 東京都千代田区鍛冶町2-7-3

【交通】

JR山手線・中央線・京浜東北線  
東京メトロ銀座線

「神田」駅 徒歩1分  
「神田」駅 徒歩1分

■賃貸条件

- 区画 1階
- 面積 66.11㎡ (20坪)
- 賃料 660,000 円 (税込)
- 共益費 0 円 (税込)
- 保証金 10ヶ月 ■礼金 1ヶ月
- 契約期間 5年 (定期借家契約)
- 再契約料 新賃料1ヶ月 ■償却 2ヶ月
- 現況 空室 ■引渡時期 即可

■CHECK POINT

- 神田駅東口前すぐの好立地
- 業種応相談



駅近



定期借家



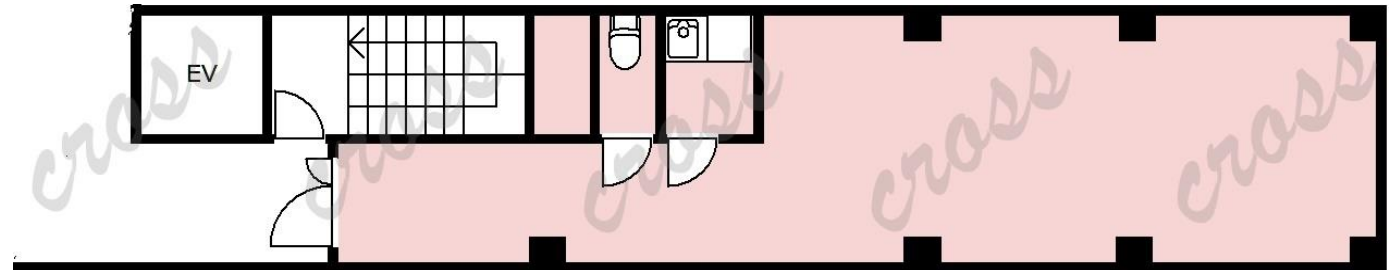
■物件概要

- 構造・規模 鉄骨造5階建
- 竣工 1981年7月
- 設備



■備考

- 現状事務所仕様
- キャバクラ、ガールズバー、コンカフェ等は不可
- 貸主指定の保証会社加入必須
- 電気代：基本料金 (変動制 約2万円程度) + 使用料
- 軽飲食相談 (賃料割増、設備テナント負担)



※図面と現況に相違がある場合は現況を優先します。



東京都知事 (2) 第100446号

株式会社クロス

〒170-0013 東京都豊島区東池袋2-62-8

TEL:03-3518-9927 FAX:03-3518-9928

Mail: info@cross-x.jp

取引形態：媒介

手数料：借主100% 客付100%

内見方法：事前連絡