

【貸事務所】

第1東ビル

【所在地】

東京都千代田区岩本町3-4-5

【交通】

都営新宿線
東京メトロ日比谷線
JR山手線・総武線・京浜東北線

「岩本町」駅 徒歩1分
「秋葉原」駅 徒歩3分
「秋葉原」駅 徒歩5分

■賃貸条件

■区画	9階 901号室
■面積	94.21㎡ (28.5坪)
■賃料	313,500 円 (税込)
■共益費	94,050 円 (税込)
■保証金	8ヶ月
■礼金	なし
■契約期間	3年 (定期借家契約)
■再契約料	■償却 2.75万/坪
■現況	賃貸中
	■引渡時期 2022年8月

■CHECK POINT

- 24時間利用可
- 複数路線利用可
- 靖国通り沿いの好立地



定期借家



駅近

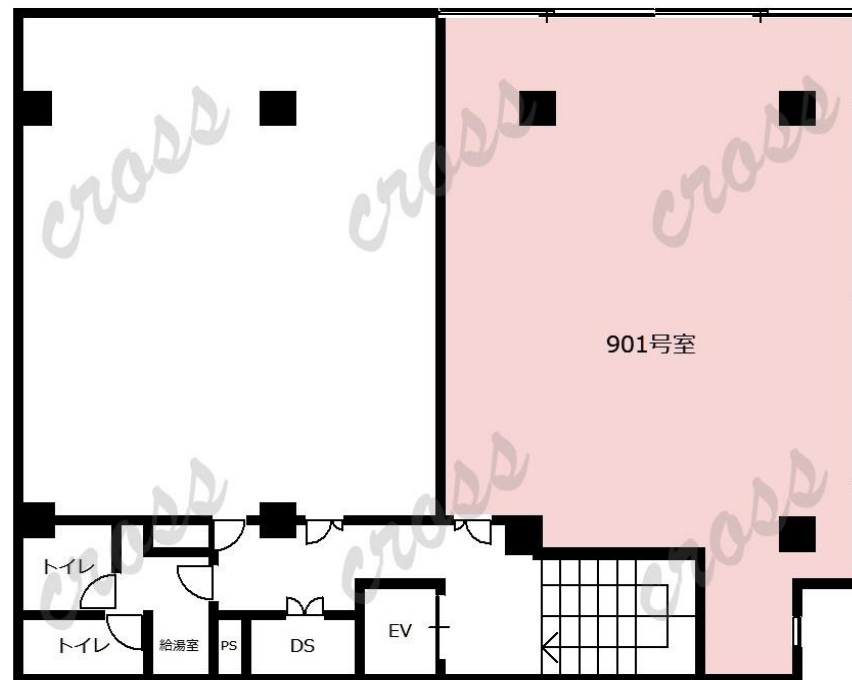


■物件概要

- 構造・規模 鉄骨鉄筋コンクリート造地上10階建
- 竣工 1972年5月
- 設備 エレベーター 給湯室 (共用) 個別空調
室外男女別トイレ (共用 ウォシュレット付)
光ケーブル (MDFまで) 機械警備

■備考

- 再契約・中途解約可
- 解約予告：4ヶ月前
- 賃貸保証会社をご利用して頂く場合があります。
- 賃貸面積に共用部含まず



※図面と現況に相違がある場合は現況を優先します。



東京都知事 (1) 第100446号

株式会社クロス

〒170-0013 東京都豊島区東池袋2-62-8

TEL:03-3518-9927 FAX:03-3518-9928

Mail: info@cross-x.jp

取引形態：媒介

手数料：借主100% 客付100%

内見方法：事前連絡