

【貸店舗】

代々木センタービル【所在地】 東京都渋谷区代々木1-57-1

【交通】

JR山手線 都営大江戸線 JR山手線 「代々木」駅 徒歩1分 「代々木」駅 徒歩1分 「新宿」駅 徒歩7分

■賃貸条件

■区画 2階 401号室
■面積 277.42㎡ (83.92坪)
■賃料 2,215,488 円 (税込)
■共益費 0 円 (税込)
■敷金 8ヶ月 ■礼金 なし
■契約期間 2年 (定期借家契約)
■再契約料 新賃料1ヶ月 ■償却 1ヶ月
■現況 賃貸中 ■引渡時期 2022.9月

■CHECK POINT

■24時間利用可 ■タイムズスクエア目前
■複数路線利用可 ■新宿駅 サザンテラス側
■再契約可 ■駐車場併設
■業種応相談 ■ワンフロア・ワンテナント

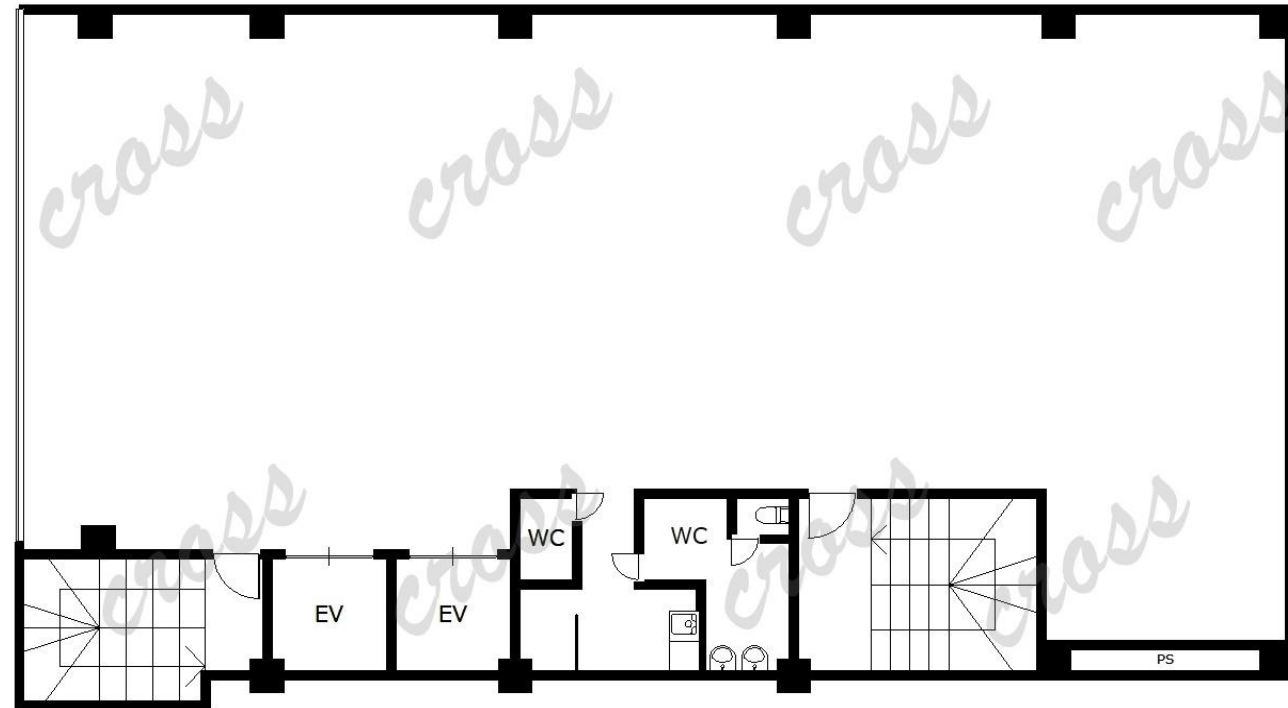


■物件概要

■構造・規模 鉄筋コンクリート造地下1階地上8階建
■竣工 1986年3月
■設備 エレベーター (2基) 男女別トイレ
機械警備 ミニキッチン

■備考

■貸主指定の保証会社に加入必須
■機械警備料：月額11,000円 (税込)



※図面と現況に相違がある場合は現況を優先します。



東京都知事 (2) 第100446号

株式会社クロス

〒170-0013 東京都豊島区東池袋2-62-8

TEL:03-3518-9927 FAX:03-3518-9928

Mail: info@cross-x.jp

取引形態：媒介

手数料：借主100% 客付100%

内見方法：事前連絡