

【貸事務所】神田セントラルプラザ【所在地】東京都千代田区神田須田町2-6-2 【交通】

都営新宿線
JR山手線・総武線・京浜東北線
東京メトロ銀座線

「岩本町」駅 徒歩2分
「秋葉原」駅 徒歩5分
「神田」駅 徒歩5分

■賃貸条件

- 区画 2階 203号室
- 面積 23.5㎡ (7.1坪)
- 賃料 107,800 円 (税込)
- 共益費 9,900 円 (税込)
- 敷金 2ヶ月 ■礼金 1ヶ月
- 契約期間 2年 (普通借家契約)
- 更新料 新賃料1ヶ月 ■償却
- 現況 空室 ■引渡時期 即可

■CHECK POINT

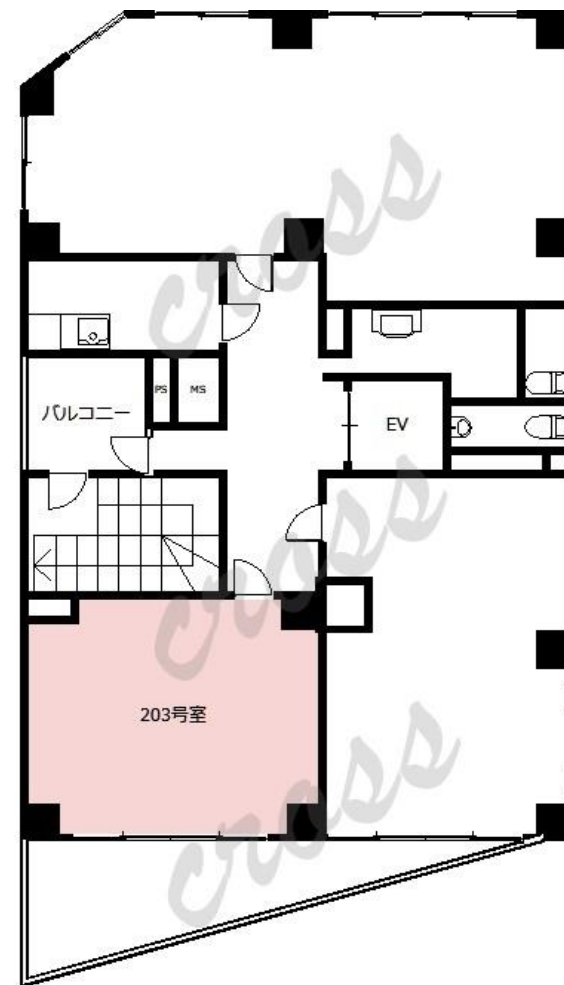
- 24時間利用可
- 複数路線利用可
- 靖国通り沿いの好立地
- 管理体制良好

■物件概要

- 構造・規模 鉄骨鉄筋コンクリート造地上13階建
- 竣工 1979年10月
- 設備 エレベーター エアコン 給湯室 (共用)
トイレ (共用) 防犯カメラ

■備考

- 貸主指定の保証会社加入必須 賃料総額の80%~100%
- 貸主指定の火災保険加入必須
- 清掃費：月額2,200円 (税込)
- 解約予告：3ヶ月前
- 光熱費等は管理会社より別途請求



※図面と現況に相違がある場合は現況を優先します。



東京都知事 (2) 第100446号

株式会社クロス

〒170-0013 東京都豊島区東池袋2-62-8

TEL:03-3518-9927 FAX:03-3518-9928

Mail: info@cross-x.jp

取引形態：媒介

手数料：借主100% 客付100%

内見方法：事前連絡