

【貸事務所】

ATビル別館

【所在地】

東京都千代田区鍛冶町2-7-4

【交通】

JR山手線・中央線・京浜東北線
東京メトロ銀座線

「神田」駅 徒歩1分
「神田」駅 徒歩1分

■賃貸条件

■区画	8階
■面積	29.75㎡ (9坪)
■賃料	154,000 円 (税込)
■共益費	0 円 (税込)
■保証金	6ヶ月
■契約期間	2年 (普通借家契約)
■更新料	新賃料1ヶ月
■現況	空室
■礼金	1ヶ月
■償却	2ヶ月
■引渡時期	即可

■CHECK POINT

- 神田駅東口からすぐの好立地
- 24時間利用可
- 起業向けコンパクトオフィス



駅近



エレベーター



24



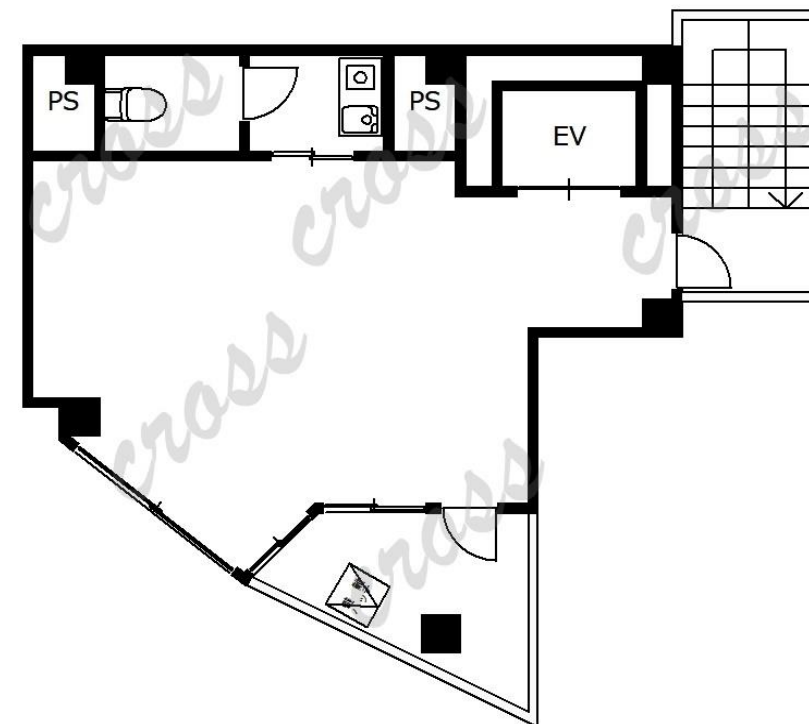
2階以上

■物件概要

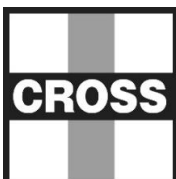
- 構造・規模 鉄骨造地下1階地上10階建
- 竣工 1992年2月
- 設備 エレベーター トイレ 個別空調 流し台

■備考

- 貸主指定の保証会社加入必須
- 電気代：基本料金 (変動制 約2万円程度) + 使用料
- 店舗利用不可



※図面と現況に相違がある場合は現況を優先します。



東京都知事 (2) 第100446号

株式会社クロス

〒170-0013 東京都豊島区東池袋2-62-8

TEL:03-3518-9927 FAX:03-3518-9928

Mail: info@cross-x.jp

取引形態：媒介

手数料：借主100% 客付100%

内見方法：事前連絡