

【貸事務所】新陽ビル（高田馬場）【所在地】東京都新宿区高田馬場2-14-2 【交通】

東京メトロ東西線
JR山手線
西武新宿線

「高田馬場」駅 徒歩1分
「高田馬場」駅 徒歩4分
「高田馬場」駅 徒歩4分

■賃貸条件

■区画	6階 606号室		
■面積	56.19㎡ (17坪)		
■賃料	243,100 円 (税込)		
■共益費	0 円 (税込)		
■保証金	6ヶ月	■礼金	なし
■契約期間	2年 (普通借家契約)		
■更新料	なし	■償却	備考参照
■現況	賃貸中	■引渡時期	2024年3月

■CHECK POINT

- 24時間利用可
- 複数路線利用可
- 管理体制良好
- 更新料なし
- 早稲田通り沿いの好立地

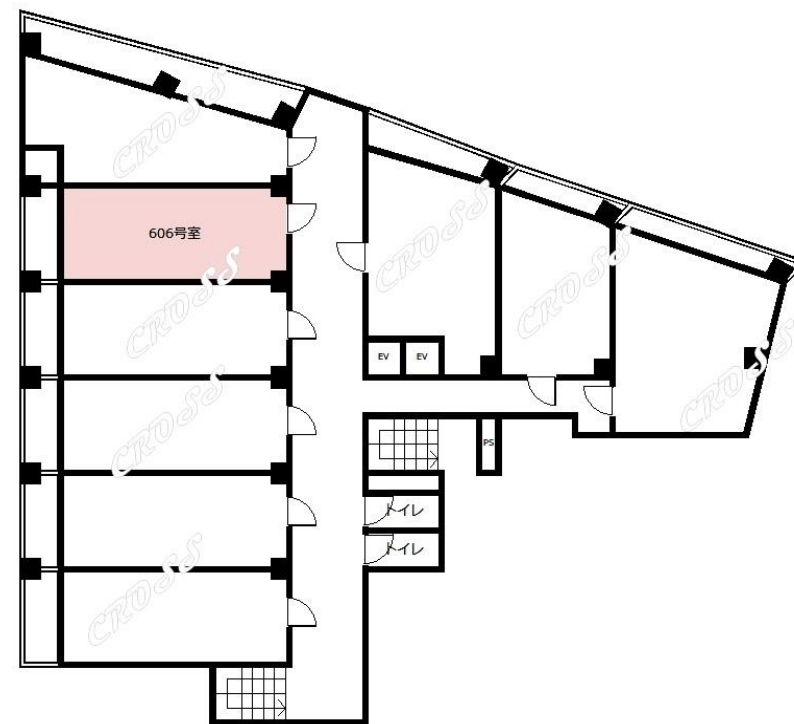


■物件概要

■構造・規模	鉄骨鉄筋コンクリート造地下1階地上11階建
■竣工	1972年9月
■設備	エレベーター (2基) 個別空調 男女別トイレ (共用) 光回線対応 管理人常駐 喫煙ルーム (B1F共用部) 機械警備 室内LED照明

■備考

- 償却：2年未満の解約で20%,2年以上10%,6年以上なし
- ごみ処理料：月額2,750円 (税込)
- 機械警備：加入任意 (月額4,400円 (税込))
- 防火対称物点検費用：13,200円 (税込) 年1回実施
- 管理会社による各階共用部トイレ・廊下清掃実施 (月～土)
- 解約予告：3ヶ月前



※図面と現況に相違がある場合は現況を優先します。



東京都知事 (2) 第100446号

株式会社クロス

〒170-0013 東京都豊島区東池袋2-62-8

TEL:03-3518-9927 FAX:03-3518-9928

Mail: info@cross-x.jp

取引形態：媒介

手数料：借主100% 客付100%

内見方法：事前連絡