

【貸事務所】

築地スクエアビル

【所在地】

東京都中央区築地3-11-6

【交通】

東京メトロ日比谷線
東京メトロ有楽町線

「築地」駅 徒歩1分
「新富町」駅 徒歩5分

■賃貸条件

- 区画 7階
- 面積 363.63㎡ (110坪)
- 賃料 1,936,000 円 (税込)
- 共益費 0 円 (税込)
- 保証金 6ヶ月 ■礼金 なし
- 契約期間 2年 (普通借家契約)
- 更新料 なし ■償却 備考参照
- 現況 賃貸中 ■引渡時期 2024年12月

■CHECK POINT

- 管理人常駐 (日勤)
- 複数路線利用可
- 新耐震基準建物

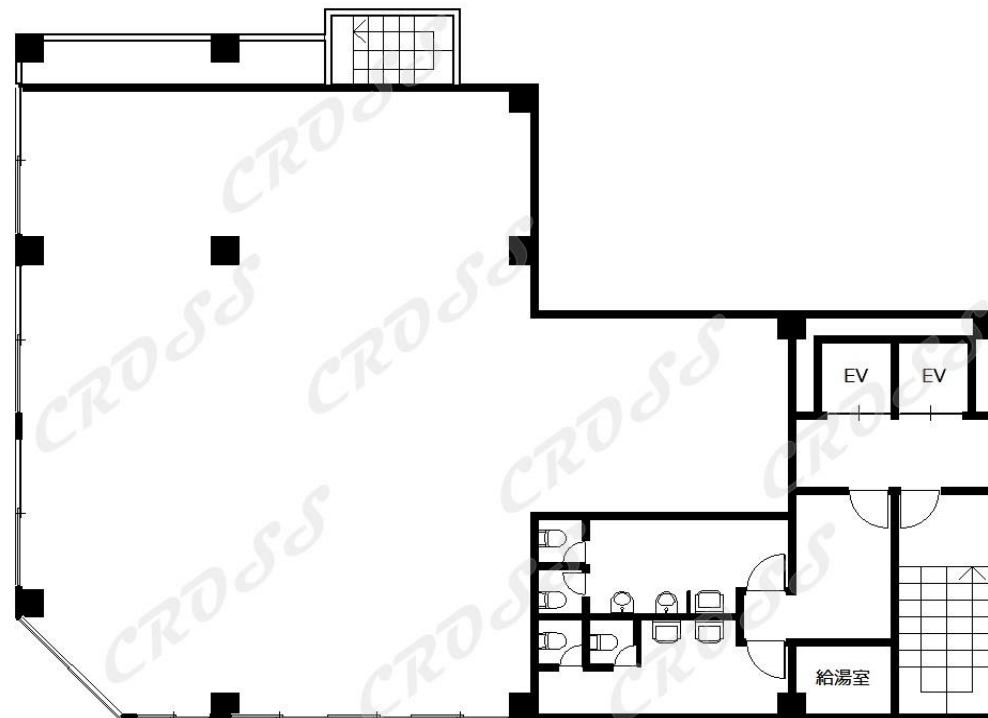


■物件概要

- 構造・規模 鉄骨鉄筋コンクリート造地下2階地上10階建
- 竣工 1993年2月
- 設備 エレベーター (2基) 個別空調
男女別トイレ 光回線対応 給湯室
管理人常駐 (日勤) 室内LED照明

■備考

- 償却: 2年未満の解約で20%, 2年以上10%, 6年以上なし
- 解約予告: 6ヶ月前
- 保証会社 (加入相談可)



※図面と現況に相違がある場合は現況を優先します。



東京都知事 (2) 第100446号

〒170-0013 東京都豊島区東池袋2-62-8

取引形態: 媒介

TEL:03-3518-9927 FAX:03-3518-9928

手数料: 借主100% 客付100%

株式会社クロス

Mail: info@cross-x.jp

内見方法: 事前連絡