

【貸事務所】 ミツボシ第3ビル【所在地】 東京都千代田区岩本町2-13-6

都営新宿線  
JR山手線・中央線・京浜東北線  
東京メトロ日比谷線

「岩本町」駅 徒歩5分  
「秋葉原」駅 徒歩6分  
「秋葉原」駅 徒歩6分

### ■賃貸条件

- 区画 5階 503号室
- 面積 16.39㎡ (4.96坪)
- 賃料 76,384 円 (税込)
- 共益費 5,456 円 (税込)
- 敷金 2ヶ月 ■礼金 2ヶ月
- 契約期間 5年 (定期借家契約)
- 再契約 応相談 ■償却
- 現況 空室 ■引渡時期 即可

### ■CHECK POINT

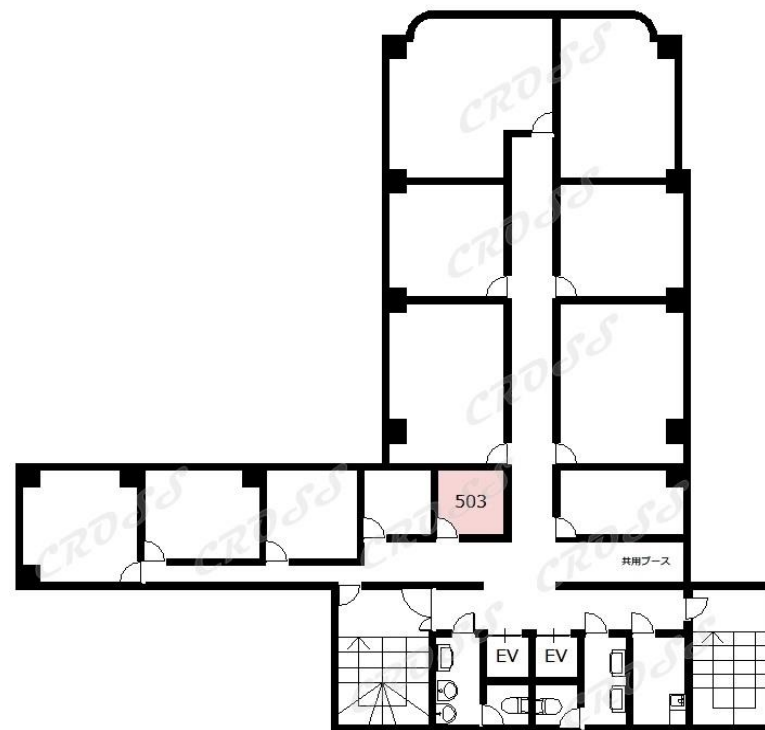
- 24時間利用可
- 管理体制良好
- 複数路線利用可
- 喫煙スペースあり (6階)
- 起業向けコンパクトオフィス

### ■物件概要

- 構造・規模 鉄骨鉄筋コンクリート造地下1階付地上8階建
- 竣工 (旧館) 1975年 (新館) 1986年
- 設備 E V (2基) 男女別トイレ (共有)  
給湯室 (共有) O Aフロア 機械警備  
個別空調

### ■備考

- 固定水道料金：月額3,300円 (税込)
- 貸主指定の保証会社加入必須 (あんしん保証)
- 動力料分担金：区画による/月
- 電力料分担金：区画による/月
- 鍵交換代：27,500円 (税込)
- サイン工事代：別途



※図面と現況に相違がある場合は現況を優先します。



東京都知事 (2) 第100446号

株式会社クロス

〒170-0013 東京都豊島区東池袋2-62-8

TEL:03-3518-9927 FAX:03-3518-9928

Mail: info@cross-x.jp

取引形態：媒介

手数料：借主100% 客付100%

内見方法：事前連絡