

【貸事務所】

第11東ビル

【所在地】

千葉市中央区新千葉2-12-1

【交通】

JR総武線  
京成千葉線

「千葉」駅  
「京成千葉」駅

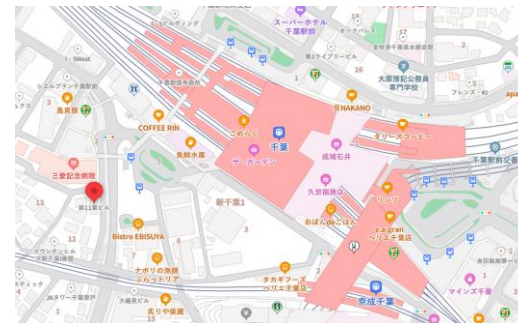
徒歩2分  
徒歩5分

### ■賃貸条件

- 区画 7階
- 面積 185.12㎡ (56坪)
- 賃料 677,600 円 (税込)
- 共益費 12,320 円 (税込)
- 保証金 8ヶ月 ■礼金 なし
- 契約期間 2年 (普通借家契約)
- 更新料 なし ■償却 なし
- 現況 賃貸中 ■引渡時期 2024年10月

### ■CHECK POINT

- 24時間利用可
- 管理体制良好
- 千葉駅すぐ近くの好立地
- 更新料なし

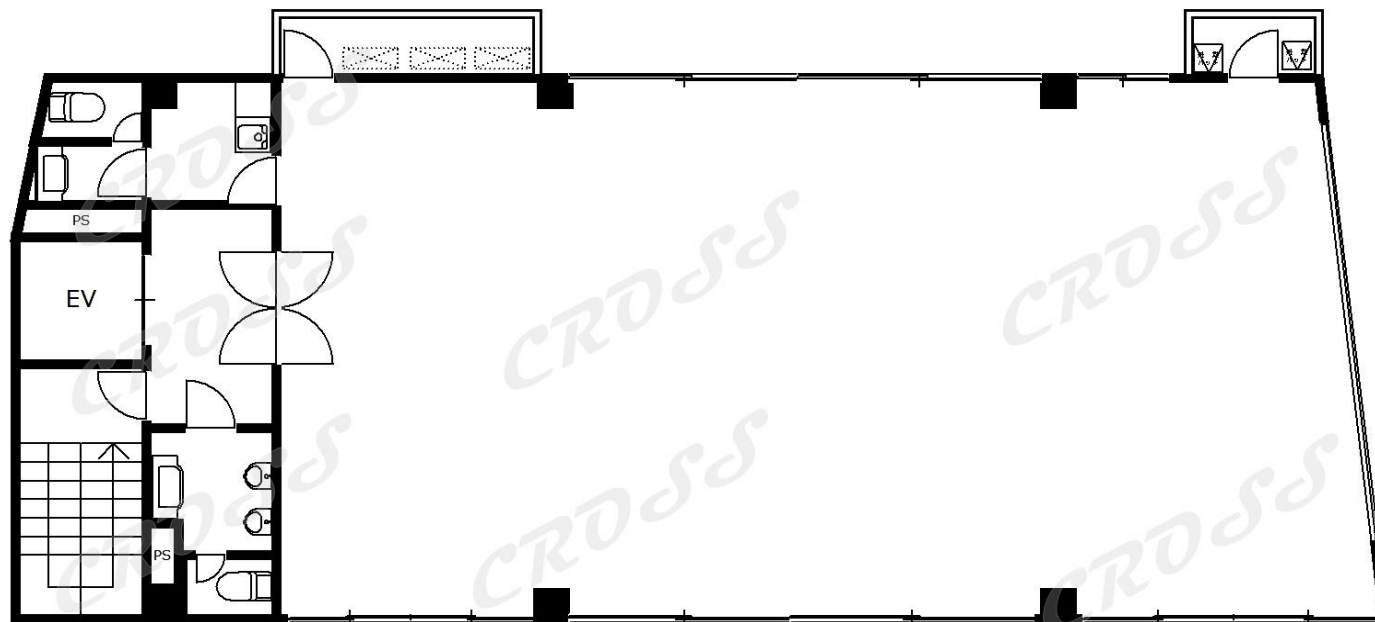


### ■物件概要

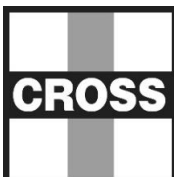
- 構造・規模 鉄骨鉄筋コンクリート造地上8階建
- 竣工 1988年1月
- 設備 エレベーター 給湯室 個別空調  
男女別トイレ 光ケーブル (MDFまで)  
機械警備

### ■備考

- 解約予告：4ヶ月前
- 保証会社 (SFビルサポート株) をご利用して頂きます。  
審査により保証金増減あり



※図面と現況に相違がある場合は現況を優先します。



株式会社クロス

東京都知事 (2) 第100446号

(公社)全日本不動産協会会員 (公社)不動産保証協会会員 Mail:info@cross-x.jp

〒170-0013 東京都豊島区東池袋2-62-8

TEL:03-3518-9927 FAX:03-3518-9928

■取引態様：媒介

■手数料：借主100% 客付100%

■内見方法：事前連絡