

【貸事務所】

興亜第二ビル

【所在地】

東京都千代田区内神田1-9-12

【交通】

JR山手線・中央線・京浜東北線
東京メトロ東西線
東京メトロ半銀座線

「神田」駅 徒歩4分
「大手町」駅 徒歩5分
「神田」駅 徒歩7分

■賃貸条件

■区画	5階		
■面積	117.68㎡ (35.6坪)		
■賃料	352,440 円 (税込)		
■共益費	39,160 円 (税込)		
■保証金	6ヶ月	■礼金	なし
■契約期間	2年 (普通借家契約)		
■更新料	なし	■償却	1ヶ月
■現況	空室	■引渡時期	即可

■CHECK POINT

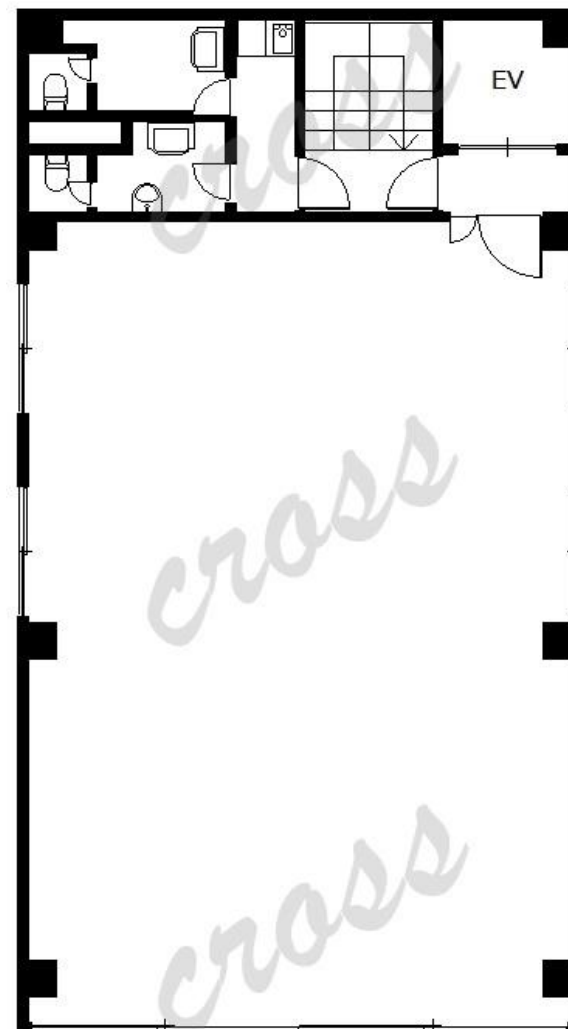
- 更新料なし
- 複数路線利用可
- 外堀通り沿い 交通便利
- レイアウトし易い間取り
- 利用時間の制限あり

■物件概要

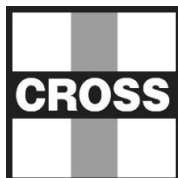
■構造・規模	鉄骨鉄筋コンクリート造地下1階地上8階塔屋2階建
■竣工	1971年3月
■設備	エレベーター 個別空調 男女別トイレ 給湯室 光ファイバー

■備考

- エントランス開閉時間
平日：7:00～21:00 土日祝：閉館
- 貸主指定の保証会社加入して頂く場合があります。
- トイレ、給湯室は毎日清掃入ります。



※図面と現況に相違がある場合は現況を優先します。



株式会社クロス

東京都知事 (2) 第100446号

(公社)全日本不動産協会会員 (公社)不動産保証協会会員 Mail:info@cross-x.jp

〒170-0013 東京都豊島区東池袋2-62-8

TEL:03-3518-9927 FAX:03-3518-9928

■取引態様：媒介

■手数料：借主100% 客付100%

■内見方法：事前連絡