

【貸事務所】

神田荒木ビル

【所在地】東京都千代田区神田須田町1-14-6

【交通】

東京メトロ丸ノ内線
都営新宿線
東京メトロ銀座線

「淡路町」駅 徒歩3分
「小川町」駅 徒歩3分
「神田」駅 徒歩3分

■賃貸条件

■区画	2階		
■面積	99.29㎡ (30.03坪)		
■賃料	594,594 円 (税込)		
■共益費	0 円 (税込)		
■保証金	10ヶ月	■礼金	1ヶ月
■契約期間	3年 (定期借家契約)		
■再契約料	新賃料1ヶ月	■償却	2ヶ月
■現況	空室	■引渡時期	即時

■CHECK POINT

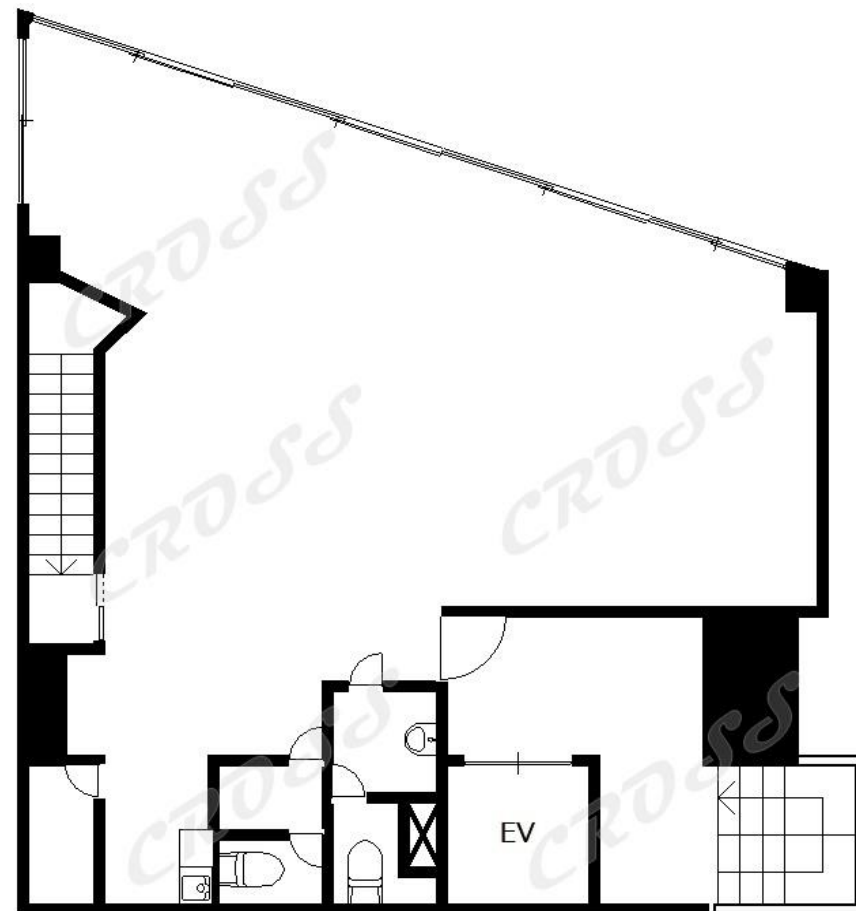
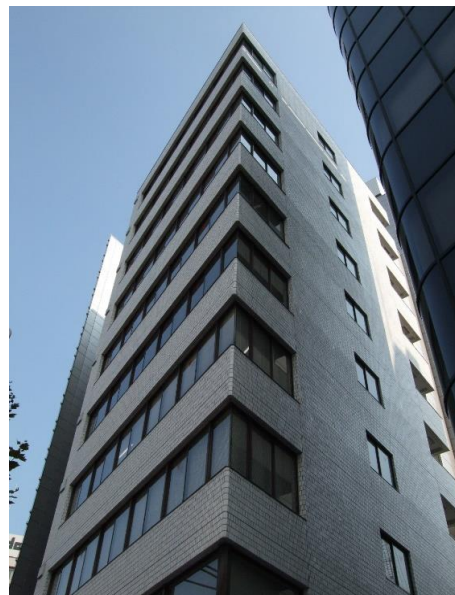
- 靖国通り沿いの好立地
- 視認性抜群
- 複数路線利用可
- 定期借家契約 (再契約可)

■物件概要

- 構造・規模 鉄骨鉄筋コンクリート造地上10階建
- 竣工 1982年3月
- 設備 男女別トイレ 給湯室 個別空調
LED照明 光回線館内引込済
エレベーター (不停止階装置付)

■備考

- 清掃費用：月額15,400円 (税込)
- 貸主指定の保証会社加入必須
- 使用時間6時～23時 (時間外使用不可)
- エントランス：月～土6:00～19:00
日祝日時間外はテンキーにて入室可
- 引渡し状態：事務所使用



※図面と現況に相違がある場合は現況を優先します。



株式会社クロス

東京都知事 (2) 第100446号

(公社)全日本不動産協会会員 (公社)不動産保証協会会員 Mail:info@cross-x.jp

〒170-0013 東京都豊島区東池袋2-62-8

TEL:03-3518-9927 FAX:03-3518-9928

■取引態様：媒介

■手数料：借主100% 客付100%

■内見方法：事前連絡