

【貸事務所】

第3東ビル

【所在地】

東京都千代田区神田平河町1

【交通】

JR山手線・総武線・京浜東北線
東京メトロ日比谷線
都営新宿線

「秋葉原」駅 徒歩1分
「秋葉原」駅 徒歩1分
「岩本町」駅 徒歩3分

■賃貸条件

■区画	3階 305号室
■面積	49.58㎡ (15坪)
■賃料	214,500 円 (税込)
■共益費	49,500 円 (税込)
■保証金	8ヶ月 ■礼金 なし
■契約期間	2年 (定期借家契約)
■再契約料	■償却 なし
■現況	賃貸中 ■引渡時期 2025年1月

■CHECK POINT

- 24時間利用可
- 複数路線利用可
- 秋葉原駅目の前、昭和通り沿いの好立地
- 再契約可・中途解約可



定期借家



駅近



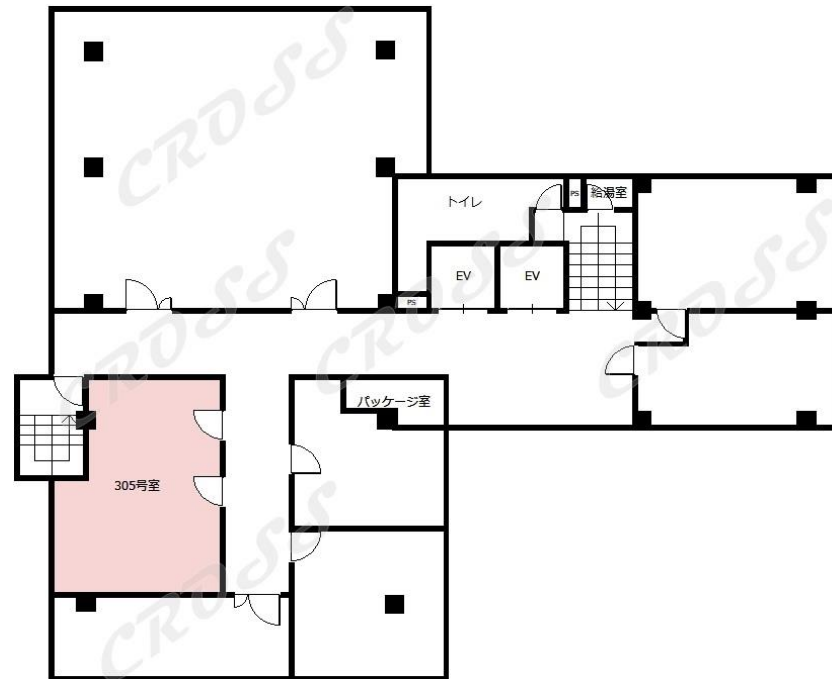
駐車場付き

■物件概要

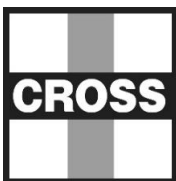
- 構造・規模 鉄骨鉄筋コンクリート造地下1階地上11階建
- 竣工 1969年11月
- 設備 エレベーター (2基) 給湯室 (共用)
室外男女別トイレ (共用) 個別空調
光ケーブル (MDFまで) 機械警備

■備考

- 再契約・中途解約可
- 解約予告：4ヶ月
- 保証会社 (SFビルサポート株) をご利用して頂きます。
審査により保証金増減あり
- 駐車場：13台 月額66,000円 (税込) ※要空確認
※駐車場は別途契約になります。



※図面と現況に相違がある場合は現況を優先します。



株式会社クロス

東京都知事 (2) 第100446号

(公社)全日本不動産協会会員 (公社)不動産保証協会会員 Mail:info@cross-x.jp

〒170-0013 東京都豊島区東池袋2-62-8

TEL:03-3518-9927 FAX:03-3518-9928

■取引態様：媒介

■手数料：借主100% 客付100%

■内見方法：事前連絡