

【貸事務所】 朝日神保町プラザ 【所在地】 東京都千代田区神田神保町2-14 【交通】

東京メトロ半蔵門線  
都営新宿線  
都営三田線

「神保町」駅 徒歩2分  
「神保町」駅 徒歩2分  
「神保町」駅 徒歩2分

### ■賃貸条件

■区画	4階 406号室
■面積	42.6㎡ (12.89坪)
■賃料	155,969 円 (税込)
■共益費	35,447 円 (税込)
■保証金	4ヶ月 ■礼金 なし
■契約期間	2年 (普通借家契約)
■更新料	新賃料1ヶ月 ■償却 1ヶ月
■現況	空室 ■引渡時期 即可

### ■CHECK POINT

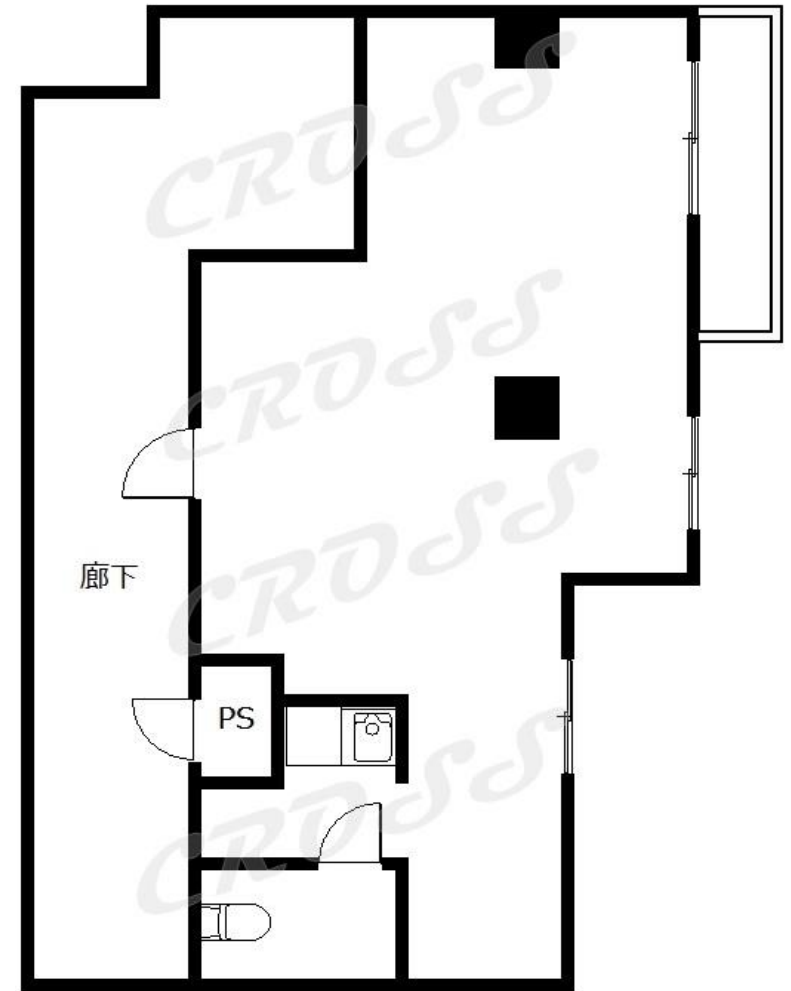
- 24時間利用可
- 複数路線利用可
- 新耐震基準建物

### ■物件概要

■構造・規模	鉄骨鉄筋コンクリート造14階建
■竣工	1984年10月
■設備	エレベーター ミニキッチン エアコン トイレ

### ■備考

- 貸主指定の火災保険に加入必須
- 貸主指定の保証会社に加入必須
- 管理人日勤：月～金 8:00-17:00,土 8:00-12:00



※図面と現況に相違がある場合は現況を優先します。



株式会社クロス

東京都知事 (2) 第100446号

(公社)全日本不動産協会会員 (公社)不動産保証協会会員 Mail:info@cross-x.jp

〒170-0013 東京都豊島区東池袋2-62-8

TEL:03-3518-9927 FAX:03-3518-9928

■取引態様：媒介

■手数料：借主100% 客付100%

■内見方法：事前連絡