

【貸事務所】 サンパーク高田馬場マンション【所在地】 東京都新宿区高田馬場1-4-21 【交通】

東京メトロ東西線 「高田馬場」駅 徒歩4分  
JR山手線 「高田馬場」駅 徒歩8分  
西武新宿線 「高田馬場」駅 徒歩8分

### ■賃貸条件

■区画 1階 111号室  
■面積 33.05㎡ (10坪)  
■賃料 143,000 円 (税込)  
■共益費 0 円 (税込)  
■保証金 6ヶ月 ■礼金 なし  
■契約期間 2年 (普通借家契約)  
■更新料 なし ■償却 備考参照  
■現況 賃貸中 ■引渡時期 2025年3月

### ■物件概要

■構造・規模 鉄骨鉄筋コンクリート造地下2階地上13階建  
■竣工 1982年10月  
■設備 エレベーター (2基) 個別空調  
男女別トイレ (共用) 光ケーブル対応  
管理人常駐 宅配ボックス 室内LED照明  
オートロック式エントランス

### ■備考

■償却：2年未満の解約で20%,2年以上10%,6年以上なし  
■解約予告3ヶ月前  
■貸主指定の保証会社加入必須

### ■CHECK POINT

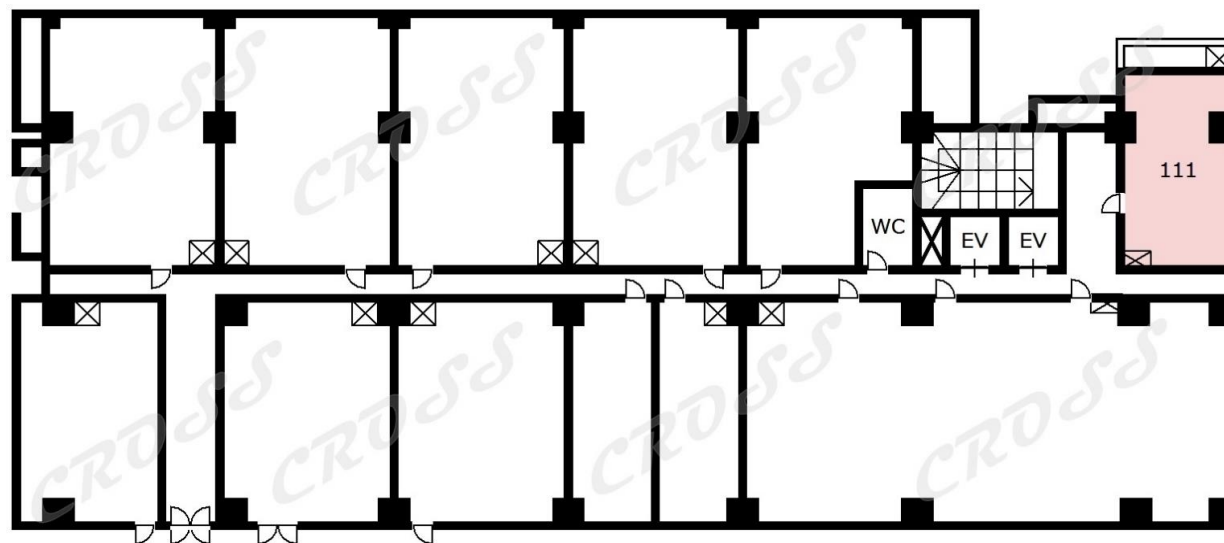
- 24時間利用可
- 複数路線利用可
- 管理体制良好
- 明治通り沿い好立地
- 耐震補強工事済



宅配ボックス



管理人常駐



※図面と現況に相違がある場合は現況を優先します。



株式会社クロス

東京都知事 (2) 第100446号

(公社)全日本不動産協会会員 (公社)不動産保証協会会員 Mail:info@cross-x.jp

〒170-0013 東京都豊島区東池袋2-62-8

TEL:03-3518-9927 FAX:03-3518-9928

■取引態様：媒介

■手数料：借主100% 客付100%

■内見方法：事前連絡