

【貸事務所】 トナカイ神田タワー【所在地】 東京都千代田区岩本町3-4-6

【交通】

都営新宿線
JR山手線・総武線・京浜東北線
JR山手線・中央線・京浜東北線

「岩本町」駅 徒歩2分
「秋葉原」駅 徒歩6分
「神田」駅 徒歩8分

■賃貸条件

■区画	5階		
■面積	247.828㎡ (75坪)		
■賃料	1,320,000 円 (税込)		
■日常清掃費	77,000 円 (税込)		
■保証金	6ヶ月	■礼金	なし
■契約期間	2年 (普通借家契約)		
■更新料	なし	■償却	なし
■現況	賃貸中	■引渡時期	2025年2月

■CHECK POINT

- 24時間利用可
- 複数路線利用可
- 更新料なし 償却なし
- 靖国通り沿い好立地

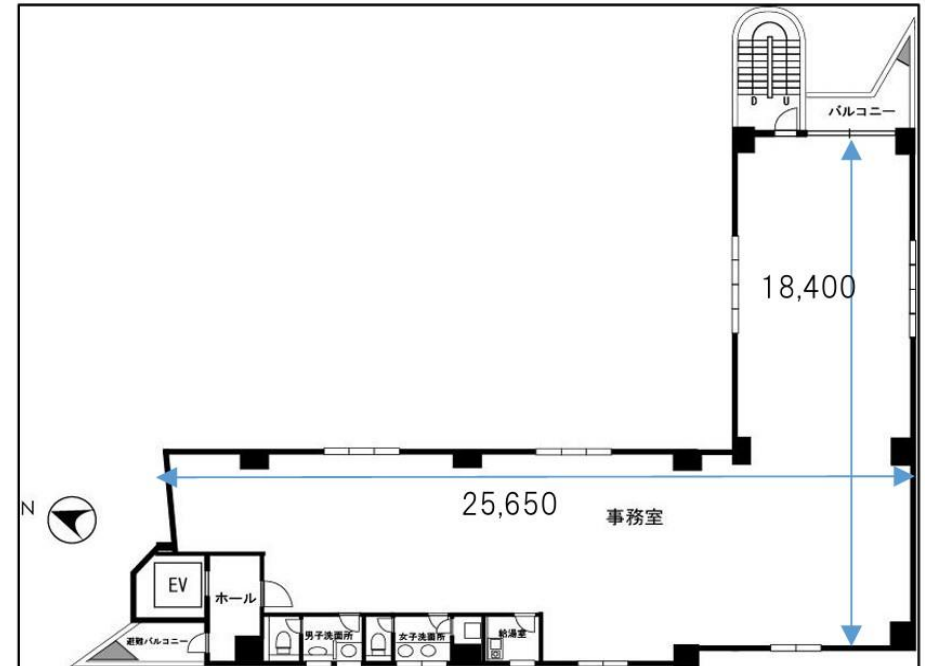


■物件概要

- 構造・規模 鉄骨鉄筋コンクリート造地上10階建
- 竣工 1991年
- 設備 天井埋込エアコン9台 光ケーブル引込対応
エレベーター 電気容量125A(増設不可)
給湯室 OAフロア 天井高2600mm
男女別ウォシュレット付トイレ

■備考

- 貸主指定の保証会社加入必須
- 水道代：なし
- 館内禁煙
- エントランス開閉時間：6:00~21:00
時間外は暗証番号にて解錠
- 解約予告：6ヶ月前



※図面と現況に相違がある場合は現況を優先します。



株式会社クロス

東京都知事 (2) 第100446号

(公社)全日本不動産協会会員 (公社)不動産保証協会会員 Mail:info@cross-x.jp

〒170-0013 東京都豊島区東池袋2-62-8

TEL:03-3518-9927 FAX:03-3518-9928

■取引態様：媒介

■手数料：借主100% 客付100%

■内見方法：事前連絡