

【貸事務所】 トナカイ Towers 【所在地】 東京都千代田区岩本町3-4-6

【交通】

都営新宿線
JR山手線・総武線・京浜東北線
JR山手線・中央線・京浜東北線

「岩本町」駅 徒歩2分
「秋葉原」駅 徒歩6分
「神田」駅 徒歩8分

■賃貸条件

■区画 9階
■面積 247.828㎡ (75坪)
■賃料 1,320,000 円 (税込)
■日常清掃費 77,000 円 (税込)
■保証金 6ヶ月 ■礼金 なし
■契約期間 2年 (普通借家契約)
■更新料 なし ■償却 なし
■現況 賃貸中 ■引渡時期 2025年6月

■CHECK POINT

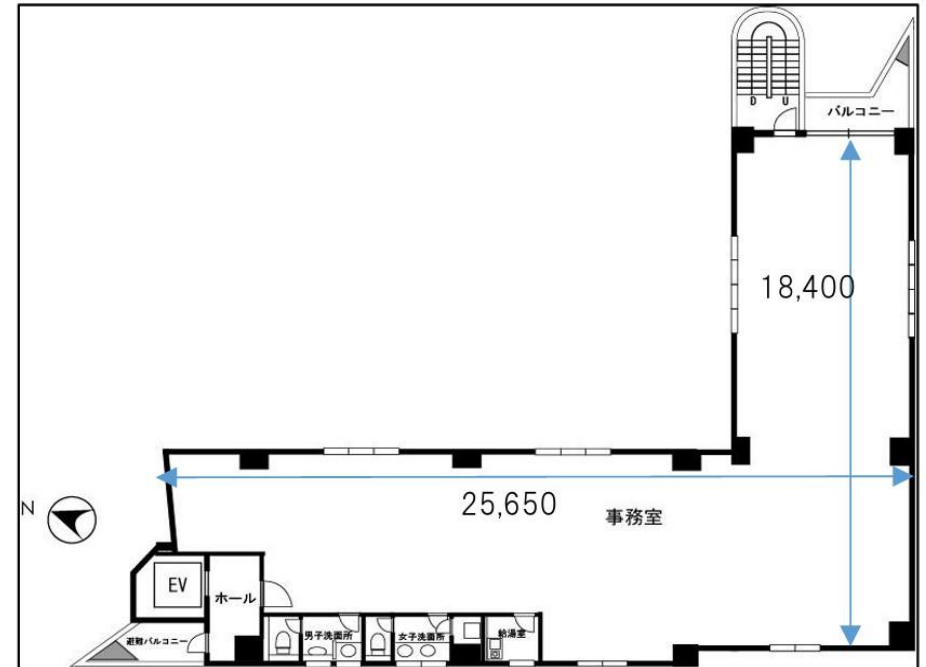
■24時間利用可
■複数路線利用可
■更新料なし 償却なし
■靖国通り沿い好立地

■物件概要

■構造・規模 鉄骨鉄筋コンクリート造地上10階建
■竣工 1991年
■設備 天井埋込エアコン9台 光ケーブル引込対応
エレベーター 電気容量125A(増設不可)
給湯室 OAフロア 天井高2600mm
男女別ウォシュレット付トイレ

■備考

■貸主指定の保証会社加入必須
■水道代：なし
■館内禁煙
■エントランス開閉時間：6:00~20:00
時間外は暗証番号にて解錠
■解約予告：6ヶ月前



※図面と現況に相違がある場合は現況を優先します。



株式会社クロス

東京都知事 (2) 第100446号

(公社)全日本不動産協会会員 (公社)不動産保証協会会員 Mail:info@cross-x.jp

〒170-0013 東京都豊島区東池袋2-62-8

TEL:03-3518-9927 FAX:03-3518-9928

■取引態様：媒介

■手数料：借主100% 客付100%

■内見方法：事前連絡