

【貸事務所】 アルテール池袋

【所在地】東京都豊島区東池袋1-36-7

【交通】 JR山手線/埼京線/湘南新宿ライン 「池袋」駅 徒歩5分
丸ノ内線/有楽町線 「池袋」駅 徒歩5分
西武池袋線/東武東上線 「池袋」駅 徒歩5分

■賃貸条件

- 区画 7階 708号室
- 面積 47.37㎡(14.32坪)
- 賃料 240,000 円 (税込)
- 共益費 0 円 (税込)
- 敷金 2ヶ月 ■礼金 1ヶ月
- 契約期間 2年 (普通借家契約)
- 更新料 新賃料1ヶ月 ■償却 なし
- 現況 4月末退去予定 ■引渡時期 相談

■CHECK POINT

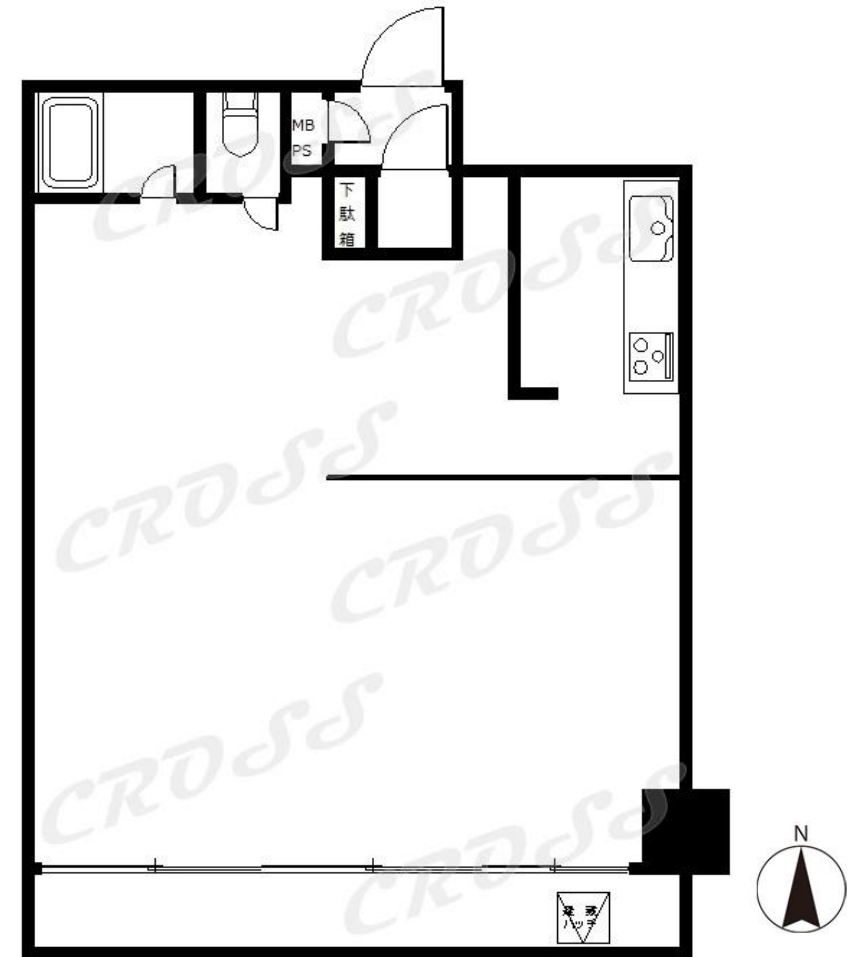
- 24時間利用可
- 複数路線利用可
- 管理体制良好

■物件概要

- 構造・規模 鉄骨鉄筋コンクリート造地下1階地上10階建
- 竣工 1981年1月
- 設備 エレベーター エアコン トイレ バス CATV

■備考

- 貸主指定の保証会社加入必須
日本セーフティー/ジェイリース
- 解約時要清掃代
- 鍵交換費用 (契約時請求) : 実費
- 契約事務手数料 (契約時請求) : 11,000円
- ペット飼育、楽器演奏不可
- 外国籍可



※図面と現況に相違がある場合は現況を優先します。



株式会社クロス

東京都知事 (2) 第100446号

(公社)全日本不動産協会会員 (公社)不動産保証協会会員 Mail:info@cross-x.jp

〒170-0013 東京都豊島区東池袋2-62-8

TEL:03-3518-9927 FAX:03-3518-9928

■取引態様：媒介

■手数料：借主100% 客付100%

■内見方法：事前連絡