

戸建 リナージュL

間取り 3LDK+FC

面積 93.15㎡

交通

JR両毛線「前橋駅」徒歩4分

## 物件概要

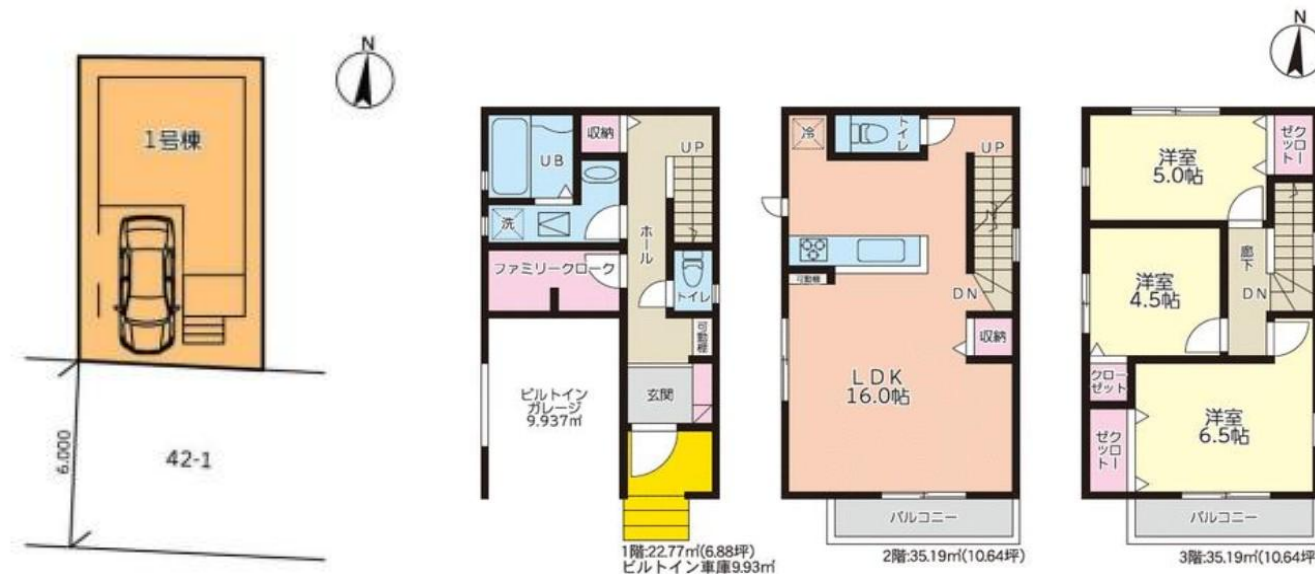
所在地 前橋市表町1-24-18  
構造 木造3階建カラーベストコロニアル葺サイディング張  
竣工 2026年2月  
設備 バストイレ別/室内洗濯機置場/独立洗面台  
エアコン/TVモニターホン/3口ガスコンロ  
洗髪洗面台/温水洗浄便座/クローゼット  
床下収納

## 賃貸条件

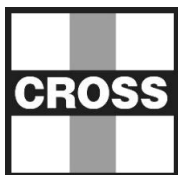
賃料 160,000 円  
管理費 0 円  
敷金 1ヶ月  
礼金 1ヶ月  
契約期間 2年（普通借家契約）  
更新料 新賃料1ヶ月  
現況 空室  
引渡時期 即可

## 備考

- 貸主指定の保証会社加入必須（Casa）  
初回保証料：総賃料の50%、毎年更新料1万円
- 保証会社による口座振替サービス利用必須：月額330円
- 火災保険料：15,000円～（2年毎）
- 安心入居サポートwide加入必須：月額1,100円
- ZEH水準省エネ住宅
- 耐震等級3
- 住宅性能評価W取得



※図面と現況に相違がある場合は現況を優先させていただきます。



株式会社クロス  
群馬県知事（1）第8091号  
（公社）全日本不動産協会会員  
（公社）不動産保証協会会員

〒371-0083 群馬県前橋市天川原町2-247-3  
TEL 027-212-4864  
FAX 027-212-4865  
E-Mail info@cross-x.jp

取引態様：一般媒介

貸主	0%	借主	100%
元付	0%	客付	100%